



Zbiornik do magazynowania oleju o podwójnych ściankach  
TiT K Schütz

## Rozdział 2

# Osprzęt do kotłowni olejowych i gazowych

Standardowe zbiorniki bateryjne Schütz	str. 2 – 003
Zbiorniki modułowe Schütz	str. 2 – 004
Zbiornik w zbiorniku TiT Kunststoff Schütz	str. 2 – 005
Zbiornik w zbiorniku TiT K Spezial Schütz	str. 2 – 006
Jednopłaszczyznowe zbiorniki kompaktowe CoEx plus Roth	str. 2 – 007
Jednopłaszczyznowe zbiorniki bateryjne CoEx plus Roth	str. 2 – 008
Zbiorniki dwuścienne KWT Roth	str. 2 – 009
Zbiorniki dwuścienne DWT Roth	str. 2 – 010
Armatura olejowa Afriso	str. 2 – 011 do 2 – 013
Śrubunki do liczników oleju Afriso	str. 2 – 014
System modułowy osprzętu do kotłowni Meibes	str. 2 – 015
Wartowniki Meibes	str. 2 – 016 do 2 – 018
Grupy pompowe Meibes	str. 2 – 019 do 2 – 024
Separatory powietrza LA Reflex	str. 2 – 025
Separatory powietrza Flamco Flexair	str. 2 – 026 do 2 – 027
Separatory powietrza Flamco Flamcovent	str. 2 – 028 do 2 – 029
Manometry, termometry, termomanometry Afriso	str. 2 – 030



## Standardowe zbiorniki bateryjne do magazynowania oleju opałowego Schütz



## [zalety:]

**Klasyczne, jednościenne zbiorniki do magazynowania oleju opałowego – wygoda użytkowania i bezpieczeństwo**

- Zbiorniki z pionowymi obejmami, łatwa instalacja w rzędach składających się z 1 do 5 zbiorników, jak również w ustawieniu blokowym, w kształcie litery L i frontalnym dla pojemności od 1000 do 1600 L (maks. do 5 zbiorników) aż do całkowitej pojemności systemu zbiorników 10 000 litrów.
- Dzięki zintegrowanym opaskom metalowym i optymalnemu kształtowi nie jest konieczne dodatkowe wzmocnienie – wysoka stabilność w czasie długotrwałej eksploatacji, brak silnych obciążeń oprzyrządowania, dzięki systemowi szybkiego montażu NIV-O-QUICK niezwykła uniwersalność – optymalne rozwiązanie dla pomieszczeń każdej wielkości.
- Warianty instalacji zajmujące niewielką powierzchnię w budynkach starych i nowych.
- Opatentowana bariera zapachu SMP chroniąca przed przenikaniem zapachu oleju opałowego.
- Dopuszczone przez COBRTI „Instal” oraz Urząd Nadzoru technicznego do naziemnego składowania oleju opałowego.
- Określony w przepisach prawnych wymóg konstrukcji drugorzędnej ochrony (wannы wychwytyjącej) w miejscu ustawienia zbiornika.

22

Numer katalogowy	Nazwa towaru	Poj. dm <sup>3</sup>	Długość mm	Szer. mm	Wys. bez przewodów mm	Wys. z przewodami mm	Cena netto EUR	Cena brutto EUR (w tym 22% VAT)
917672	Zbiornik olejowy bateryjny z pionowymi obejmami	1000	1100	730	1690	1810	366,00	446,52
917680		1600	1660	730	1690	1810	517,00	630,74
917699		2000	2110	730	1700	1820	641,00	782,02

## Oprzyrządowanie do zbiorników bateryjnych standardowych Schütz

22

Numer katalogowy	Nazwa towaru	Typ	Opis	Cena netto EUR	Cena brutto EUR (w tym 22% VAT)
4001648	Pakiet podstawowy A do zbiornika bateryjnego	A	Do 1000-3000 dm <sup>3</sup>	130,00	158,60
4001392	Pakiet dodatkowy B do zbiornika bateryjnego	B	Do 1000-2000 dm <sup>3</sup>	80,00	97,60

## Zbiorniki modułowe do magazynowania oleju opałowego Schütz

2



## [zalety:]

## Zbiorniki modułowe do magazynowania oleju opałowego

## – najbardziej uniwersalne spośród wszystkich zbiorników jednościennych

- Z ponad 60 wariantami instalacji system zbiorników modułowych łatwo dostosowuje się do każdej koncepcji przestrzennej.
- Dostępne są dwa typy zbiorników modułowych w rzędach, blokach lub w kształcie litery L dla różnych wysokości pomieszczeń i mogące pomieścić od 750 to 25 000 litrów – optymalne do budynków mieszkalnych i biurowych.
- System zbiorników modułowych może być rozszerzony do maksymalnie 5 rzędów ( 25 zbiorników).
- Warianty instalacji zajmujące niewielką powierzchnię w budynkach starych i nowych.
- Opatentowana bariera zapachu SMP chroniąca przed przenikaniem zapachu oleju opałowego.
- Dopuszczone przez COBRTI „Instal” oraz Urząd Nadzoru technicznego do naziemnego składowania oleju opałowego.
- Określony w przepisach prawnych wymóg konstrukcji drugorzędnej ochrony (wanny wychwytyjącej) w miejscu ustawienia zbiornika.

22

Numer katalogowy	Nazwa towaru	Pojemność dm <sup>3</sup>	Długość mm	Szer. mm	Wys. bez przewodów mm	Wys. z przewodami mm	Cena netto EUR	Cena brutto EUR (w tym 22% VAT)
4002295	Zbiornik olejowy modułowy	750	720	720	1655	1655	280,00	341,60
4002296	Zbiornik olejowy modułowy	1000	780	780	1940	1940	366,00	446,52

## Oprzyrządowanie do zbiorników modułowych standardowych Schütz

22

Numer katalogowy	Nazwa towaru	Typ	Opis	Cena netto EUR	Cena brutto EUR (w tym 22% VAT)
4002225	Pakiet podstawowy A do zbiornika modułowego	A	Do 750/1000 dm <sup>3</sup>	127,00	154,94
4002313	Pakiet dodatkowy B do zbiornika modułowego	B	Do 750 dm <sup>3</sup>	57,00	69,54
4002226		B	Do 1000 dm <sup>3</sup>	57,00	69,54
4002227	Pakiet do rozbudowy C do zbiornika modułowego	C	Do 750/1000 dm <sup>3</sup>	57,00	69,54
4002314	Pakiet do rozbudowy L do zbiornika modułowego	L	Do 750 dm <sup>3</sup>	34,00	41,48
4002228		L	Do 1000 dm <sup>3</sup>	34,00	41,48

## Zbiornik w zbiorniku do magazynowania oleju opałowego – TiT K Schütz



## [zalety:]

## Zbiorniki do magazynowania oleju opałowego o podwójnych ściankach (zbiornik w zbiorniku – TiT K)

## – podwójna ochrona, podwójne bezpieczeństwo

- Nowy zestaw zbiorników o podwójnych ściankach całkowicie wykonanych z tworzywa sztucznego dla pojemności baterii od 750 do 25000 l.
- Doskonałe rozwiązanie przy renowacjach i modernizacjach.
- Zajmują mało przestrzeni.
- Brak zapachu oleju przy jego magazynowaniu w zbiorniku.
- Maksimum bezpieczeństwa.
- Szybka instalacja.
- 15-letnia gwarancja.
- Opatentowana bariera zapachu SMP chroniąca przed przenikaniem zapachu oleju opałowego potwierdzona etykietą jakości PROOFED BARRIER®.
- Dopuszczone przez COBRTI „Instal” oraz Urząd Nadzoru technicznego do naziemnego składowania oleju opałowego.
- Przy zastosowaniu tego typu zbiorników nie jest wymagana budowa wanny wychwytyjącej olej.

22

Numer katalogowy	Nazwa towaru	Pojemność dm <sup>3</sup>	Długość mm	Szer. mm	Wys. bez przewodów mm	Wys. z przewodami mm	Cena netto EUR	Cena brutto EUR (w tym 22% VAT)
4003492	Zbiornik TiT K	750	1190	660	1450	1600	455,00	555,10
4003493	Zbiornik TiT K standard	1000	1190	770	1700	1850	551,00	672,22
4005245	Zbiornik TiT K kompakt	1000	1420	660	1675	1825	591,00	721,02
4003494	Zbiornik TiT K	1500	1770	770	1700	1850	827,00	1 008,94

## Oprzędkowanie do zbiorników o podwójnych ściankach TiT K Schütz

22

Numer katalogowy	Nazwa towaru	Typ	Opis	Cena netto EUR	Cena brutto EUR (w tym 22% VAT)
4001255	Pakiet podstawowy A do zbiornika w zbiorniku	A	Do 750/1000/1500 dm <sup>3</sup>	164,00	164,70
4002213	Pakiet dodatkowy B do zbiornika w zbiorniku	B	Do 750 dm <sup>3</sup>	81,00	82,96
4000983		B	Do 1000/1500 dm <sup>3</sup>	81,00	82,96
4000984	Pakiet C do rozbudowy do zbiornika w zbiorniku	C	Do 750/1000/1500 dm <sup>3</sup>	63,00	64,66
4000985	Pakiet dodatkowy D do ustawienia blokowego	D	Do 750/1000 dm <sup>3</sup>	131,00	134,20
4001279	Pakiet D do rozbudowy zbiornika w zbiorniku	D	Do 1000 dm <sup>3</sup>	131,00	134,20
4001275	Pakiet dodatkowy D do ustawienia blokowego	D	Do 1500 dm <sup>3</sup>	144,00	148,84
4001276	Pakiet L do rozbudowy kątowej	L	Do 750 dm <sup>3</sup>	276,00	283,04
4000986		L	Do 1000 dm <sup>3</sup>	276,00	283,04
4001280		L	Do 1000 dm <sup>3</sup> kompakt	276,00	283,04
4001277		L	Do 1500 dm <sup>3</sup>	302,00	309,88

## Zbiornik w zbiorniku do magazynowania oleju opałowego – TiT K Spezial Schütz

2

**[zalety:]**

Zbiorniki do magazynowania oleju opałowego o podwójnych ściankach (zbiornik w zbiorniku –TiT K) Spezial

– podwójna ochrona, podwójne bezpieczeństwo na małej przestrzeni

- Zajmuje małą powierzchnię posadzki, idealny przy modernizacji i w nowym budownictwie.
- Doskonałe rozwiązanie przy renowacjach i modernizacjach.
- Brak zapachu oleju przy jego magazynowaniu w zbiorniku.
- Maksimum bezpieczeństwa.
- Szybka instalacja.
- 15-letnia gwarancja.
- Opatentowana bariera zapachu SMP chroniąca przed przenikaniem zapachu oleju opałowego potwierdzona etykietą jakości PROOFED BARRIER®.
- Dopuszczone przez COBRTI „Instal” oraz Urząd Nadzoru technicznego do naziemnego składowania oleju opałowego.
- Przy zastosowaniu tego typu zbiorników nie jest wymagana budowa wanny wychwytyjącej olej.

22

Numer katalogowy	Nazwa towaru	Pojemność dm <sup>3</sup>	Długość mm	Szer. mm	Wys. bez przewodów mm	Wys. z przewodami mm	Cena netto EUR	Cena brutto EUR (w tym 22% VAT)
4005571	Zbiornik TiT K Spezial	1000	820	840	1998	2148	551,00	672,22

## Oprzędkowanie do zbiorników o podwójnych ściankach TiT K Spezial Schütz

22

Numer katalogowy	Nazwa towaru	Cena netto EUR	Cena brutto EUR (w tym 22% VAT)
4006555	„A” Pakiet podstawowy do zb. TiT K	164,00	169,58
4005739	„B” Pakiet dodatkowy do zb. TiT K 1000 l	81,00	82,96
4005741	„C” Pakiet do rozbudowy zb. TiT K do zb. 1000 l	63,00	64,66
4005742	„D” Pakiet do rozbudowy zb. TiT K 1000 l	131,00	134,20
4005743	„L” Pakiet do rozbudowy kątowej do zb. TiT 1000 l	276,00	283,04

## Jednopłaszczowe kompaktowe zbiorniki do magazynowania oleju opałowego CoEx plus – Roth



**[zalety:]**

**Jednopłaszczowe kompaktowe zbiorniki do magazynowania oleju opałowego CoEx plus**

Zbiorniki CoEx plus dostępne są w dwóch pojemnościach: 750 i 1000 l. Ich wymiary i różnorodność wariantów ustawień pozwalają na optymalne zagospodarowanie nawet niewielkiej kotłowni. Efektywność pełnego wykorzystania pomieszczenia podnosi możliwość zabudowy kątowej. W baterię można połączyć nawet 25 zbiorników 1000 l uzyskując objętość składu 25 000 l.

17

Numer katalogowy	Nazwa towaru	Objętość l	Długość mm	Szerokość mm	Wysokość mm	Waga kg	Cena netto PLN	Cena brutto PLN (w tym 22% VAT)
1115000214	Zbiornik kompaktowy CoEx plus	700	730	730	1640	24,5	1 113,00	1 357,86
1115000215		1000	780	780	1960	27,5	1 456,00	1 776,32

## Oprządkowanie jednopłaszczowych zbiorników kompaktowych CoEx plus 750 l

17

Numer katalogowy	Nazwa towaru	Cena netto PLN	Cena brutto PLN (w tym 22% VAT)
1135001875	Przyłącze podstawowe G	532,00	649,04
1135001876	Przyłącze szeregowe R	237,00	289,14
1135001877	Przyłącze blokowe B	532,00	649,04
1135001883	Przyłącze kątowe L	166,00	202,52

## Oprządkowanie jednopłaszczowych zbiorników kompaktowych CoEx plus 1000 l

17

Numer katalogowy	Nazwa towaru	Cena netto PLN	Cena brutto PLN (w tym 22% VAT)
1135001880	Przyłącze podstawowe G	532,00	649,04
1135001881	Przyłącze szeregowe R	237,00	289,14
1135001882	Przyłącze blokowe B	498,00	607,56
1135001883	Przyłącze kątowe L	166,00	202,52

## Jednopłaszczkowe zbiorniki bateryjne do magazynowania oleju opałowego CoEx plus – Roth

2

**[zalety:]****Jednopłaszczkowe zbiorniki bateryjne do magazynowania oleju opałowego CoEx plus**

Zbiorniki bateryjne CoEx plus są lekkie i posiadają specjalne uchwyty do przenoszenia, co sprawia że są łatwe w transporcie. Dostępne objętości, to 1500 i 2000 l, w ustawieniu szeregowym można połączyć do 5 zbiorników. Do baterii zbudowanych z tych zbiorników stosuje się system napełniania z elementami o średnicy 12 mm, dzięki czemu czas napełniania został znacznie skrócony. Z uwagi na wymiary, zbiorniki bateryjne szczególnie zastosowanie znajdują w pomieszczeniach o niskim stropie. Wysokość największego zbiornika bateryjnego, o pojemności 2000 l, wynosi wraz z osprzętem tylko 1,87 m, a więc znacznie mniej niż w przypadku zbiorników kompaktowych lub dwupłaszczkowych.

17

Numer katalogowy	Nazwa towaru	Objętość l	Długość mm	Szerokość mm	Wysokość mm	Waga kg	Cena netto PLN	Cena brutto PLN (w tym 22% VAT)
1115001592	Zbiornik bateryjny CoEx plus	1500	1580	720	1615	49,8	1 976,00	2 410,72
1115001593		2000	2130	720	1660	72,0	2 596,00	3 167,12

## Oprzętdowanie jednopłaszczkowych zbiorników bateryjnych CoEx plus

17

Numer katalogowy	Nazwa towaru	Cena netto PLN	Cena brutto PLN (w tym 22% VAT)
1135001965	Przyłącze podstawowe GR	550,00	671,00
1135002061	Przyłącze szeregowe RR dla zb. 1500 l - 2000 l	334,00	407,48

## Zbiorniki dwuoscienne do magazynowania oleju opałowego KWT – Roth



[zalety:]

**Zbiorniki dwuoscienne do magazynowania oleju opałowego KWT**

Zbiorniki dwuoscienne KWT, to szczególny rodzaj zbiorników, gdyż łączą w sobie zalety jedno- i dwupłaszczowych. Zbiorniki w całości wykonane są z polietylenu, a więc, tak jak jednopłaszczowe, są lekkie w transporcie, łatwe w montażu i mają wysoką cenę. Dzięki gładkim ścianom i odpowiednim kształtom zbiorniki są stabilne i nie potrzebują wzmocnienia za pomocą stalowych opasek. Natomiast dzięki podwójnym ścianom stanowią doskonale zabezpieczony zasobnik, nawet bez potrzeby budowania wanny wyłapującej olej, co również wpływa na obniżenie kosztów inwestycji. W ofercie znajdują się zbiorniki dwuoscienne KWT o trzech pojemnościach – 750, 1 000 i 1 500 l, które można łączyć w baterie o łącznej pojemności nawet 25 000 l.

17A

Numer katalogowy	Nazwa towaru	Objętość l	Długość mm	Szerokość mm	Wysokość mm	Waga kg	Cena netto PLN	Cena brutto PLN (w tym 22% VAT)
1115006502		750	760	760	1660	46,0	1 575,00	1 921,50
1115006503	Zbiornik dwuoscienney KWT	1000	820	820	1970	56,0	1 817,00	2 216,74
1115006504		1500	1660	760	1625	83,0	2 707,00	3 302,54

## Oprzędkowanie zbiorników dwuoscienney KWT 750 l

17A

Numer katalogowy	Nazwa towaru	Cena netto PLN	Cena brutto PLN (w tym 22% VAT)
1135003078	Przyłącze podstawowe G	602,00	734,44
1135002864	Przyłącze szeregowe R	295,00	359,90
1135002865	Przyłącze blokowe B	479,00	584,38
1135001883	Przyłącze kątowe L	172,00	209,84

## Oprzędkowanie zbiorników dwuoscienney KWT 1000 l

17A

Numer katalogowy	Nazwa towaru	Cena netto PLN	Cena brutto PLN (w tym 22% VAT)
1135003078	Przyłącze podstawowe G	602,00	734,44
1135002866	Przyłącze szeregowe R	295,00	359,90
1135002867	Przyłącze blokowe B	479,00	584,38
1135001883	Przyłącze kątowe L	172,00	209,84

## Oprzędkowanie zbiorników dwuoscienney KWT 1500 l

17A

Numer katalogowy	Nazwa towaru	Cena netto PLN	Cena brutto PLN (w tym 22% VAT)
1135003121	Przyłącze podstawowe GR	574,00	700,28
1135002869	Przyłącze szeregowe RR	282,00	344,04

## Zbiorniki dwuścienne do magazynowania oleju opałowego DWT – Roth

2

**[zalety:]****Zbiorniki dwuścienne do magazynowania oleju opałowego KWT**

Zbiorniki DWT to zbiorniki dwupłaszczowe, których wewnętrzne ścianki wykonane są z tworzywa, a z zewnątrz chroni je stalowa osłona. Montaż tego rodzaju zbiorników, to doskonałe rozwiązanie w miejscach, gdzie nie ma możliwości budowy wanny wylapującej olej (w przypadku zbiorników jednopłaszczowych jest to konieczne). To dodatkowe zabezpieczenie przed wyciekiem oleju w czasie awarii staje się zbędne, gdyż rolę tę spełniać może z powodzeniem podwójny płaszcz zbiornika. Oferta obejmuje zbiorniki dwupłaszczowe o trzech pojemnościach 620, 1000 i 1500 l, które można łączyć w baterie szeregowo, blokowo i kątowo uzyskując objętość magazynową nawet 25 000 l.

17A

Numer katalogowy	Nazwa towaru	Objętość l	Długość mm	Szerokość mm	Wysokość mm	Waga kg	Cena netto PLN	Cena brutto PLN (w tym 22% VAT)
1135000748		620	740	700	1600	ok. 65	2 073,00	2 529,06
1135000756	Zbiornik dwuścienny DWT	1000	1100	700	1600	ok. 84	2 833,00	3 456,26
1135002091		1500	1630	760	1950	ok. 151	4 225,00	5 154,50

## Oprzędkowanie zbiorników dwupłaszczowych 620 i 1000 l

17A

Numer katalogowy	Nazwa towaru	Cena netto PLN	Cena brutto PLN (w tym 22% VAT)
1135004331	Przyłącze podstawowe G	591,00	721,02
1135004333	Przyłącze szeregowe R	350,00	427,00
1135004334	Przyłącze blokowe B 620 l	568,00	692,96
1135004335	Przyłącze blokowe B 1000 l	591,00	721,02
1135001883	Przyłącze kątowe 620/1000 l	176,00	214,72

## Oprzędkowanie zbiorników dwupłaszczowych 1500 l

17A

Numer katalogowy	Nazwa towaru	Cena netto PLN	Cena brutto PLN (w tym 22% VAT)
1135002100	Przyłącze podstawowe GR DWT	591,00	721,02
1135002093	Przyłącze szeregowe RR DWT	350,00	427,00

## Armatura olejowa Afriso – osprzęt zbiornika

Zamknięcie wlewu szybkozłączne  
art. 20 430Zamknięcie wlewu szybkozłączne  
art. 20 440Zamknięcie rury wlewowej  
art. 20 445Kołpak odpowietrzający metalowy  
art. 20 455Kołpak odpowietrzający metalowy  
art. 20 463Zamknięcie rury do sondowania  
art. 20 464Nadciśnieniowy kołpak bezpieczeństwa  
art. 20 466KVA – złącze do przedłużania kabla  
art. 40 041

35A

Numer katalogowy	Nazwa towaru	Opis	Ilość w opakowaniu	Cena netto EUR/szt.	Cena brutto EUR (w tym 22% VAT)
20430	Osprzęt zbiornika	Zamknięcie wlewu szybkozłączne – gwint wewn. 2" ze złączem czujnika wartości granicznej	10	21,80	26,60
20440		Zamknięcie wlewu szybkozłączne – gwint wewn. 2"	10	15,80	19,28
20445		Zamknięcie rury wlewowej 2 x 2 1/2"	25	8,50	10,37
20450		Kołpak odpowietrzający z tworzywa sztucznego 1 1/2"	25	2,10	2,56
20455		Kołpak odpowietrzający metalowy 1 1/2"	25	4,70	5,73
20460		Kołpak odpowietrzający z tworzywa sztucznego 2"	25	2,30	2,81
20463		Kołpak odpowietrzający metalowy 2"	25	5,00	6,10
20464		Zamknięcie rury do sondowania 1 x 1 1/4"	25	4,50	5,49
20466		Nadciśnieniowy kołpak bezpieczeństwa przyłączy – gwint zewn. 1 1/2" ciśnienie otwarcia – 40 mbar	25	7,00	8,54
40041		KVA – złącze do przedłużania kabla	10	4,80	5,86

## Armatura olejowa Afriso – zespoły poboru oleju opałowego

Euroflex 3 (2,15)  
art. 20 160Euroflex 312 (GWG 12K/1C)  
art. 20 190Miniflex 3 – 3 przyłącza  
art. 74 300

35A

Numer katalogowy	Nazwa towaru	Opis	Ilość w opakowaniu	Cena netto EUR/szt.	Cena brutto EUR (w tym 22% VAT)
20130	Zespoły poboru oleju opałowego	Euroflex 3 z pływakami – 3 przyłącza: ssące, powrotne i pomiarowe, końcówka przewodu ssącego wyposażona w pływak do zbiornika – gwint zewn. 1"	10	38,20	46,60
20160		Euroflex 3 (2,15) – 3 przyłącza: ssące, powrotne i pomiarowe, przewód ssący długości 2,15 m bez pływaka do zbiornika – gwint zewn. 1"	25	24,80	30,26
20162		Euroflex 3 (2,15) – 2 przyłącza: ssące i powrotne, przewód ssący długości 2,15 m bez pływaka do zbiornika – gwint zewn. 1"	25	20,00	24,40
20164		Euroflex 3 (3,15) – 3 przyłącza: ssące, powrotne i pomiarowe, przewód ssący długości 3,15 m bez pływaka do zbiornika – gwint zewn. 1"	25	30,00	36,60
20190		Euroflex 312 (GWG 12K/1C) – 3 przyłącza: ssące, powrotne i pomiarowe, wyposażony w czujnik wartości granicznej do zbiornika – gwint zewn. 1 1/2"	10	98,90	120,66
74300		Miniflex 3 – 3 przyłącza: ssące, powrotne i pomiarowe, korpus wykonany z mosiądzu do zbiornika – gwint zewn. 1"	10	27,00	32,94

Armatura olejowa Afriso – filtry olejowe



Filtr MS 500



Filtr R 500



Filtr V 500



Filtr V 1/2"



Filtr 1/2"

35A

Numer katalogowy	Nazwa towaru	Opis	Ilość w opakowaniu	Cena netto EUR/szt.	Cena brutto EUR/szt (w tym 22% VAT)
20429	Filtry olejowe dwururowe z gwintem zewnętrznym 2x3/8" od strony palnika i śrubunkiem pierścieniowo-zaciskowym 2x8/10/12 mm od strony zbiornika	Filtr MS 500 Si z wkładem plastikowym	25	32,00	39,04
20428		Filtr MS 500 F z wkładem filcowym	25	32,00	39,04
20425		Filtr MS 500 St z wkładem stalowym	25	32,00	39,04
20281	Filtry olejowe jednorurowe z doprowadzaniem strumienia powrotnego (złącza jak wyżej – od strony zbiornika: 1 x 8/10/12 mm)	Filtr R 500 Si z wkładem plastikowym	25	35,00	42,70
20282		Filtr R 500 F z wkładem filcowym	25	35,00	42,70
20283		Filtr R 500 St z wkładem stalowym	25	35,00	42,70
20292	Filtry olejowe jednorurowe z gwintem zewnętrznym 3/8" od strony palnika i śrubunkiem pierścieniowo-zaciskowym 8/10/12 od strony zbiornika	Filtr V 500 Si z wkładem plastikowym	25	23,20	28,30
20293		Filtr V 500 F z wkładem filcowym	25	23,20	28,30
20294		Filtr V 500 St z wkładem stalowym	25	23,20	28,30
20485	Filtry olejowe jednorurowe z gwintem wewnętrznym obustronnym 1/2"	Filtr V 1/2" – 500 Si (plastik)	10	31,60	38,55
20486		Filtr V 1/2" – 500 F (filc)	10	31,60	38,55
20487		Filtr V 1/2" – 500 St (stal)	10	31,60	38,55
20480	Filtry olejowe dwururowe z gwintem wewnętrznym obustronnym 1/2"	Filtr 1/2" – 500 Si (plastik)	10	36,60	44,65
20481		Filtr 1/2" – 500 F (filc)	10	36,60	44,65
20482		Filtr 1/2" – 500 St (stal)	10	36,60	44,65

Armatura olejowa Afriso – wkłady do filtrów olejowych



Wkład F



Wkład St

35A

Numer katalogowy	Nazwa towaru	Opis	Ilość w opakowaniu	Cena netto EUR/szt.	Cena brutto EUR/szt (w tym 22% VAT)
20031	Wkłady do filtrów olejowych	Wkład F – filcowy 50 do 75 µm	25	1,10	1,34
20032		Wkład St – stalowy 100 µm	25	1,70	2,07
20422		Uszczelka toroidalna do naczynia filtra	10	0,10	0,12

## Armatura olejowa Afriso – automatyczne odpowietrzniki oleju opałowego

35A

Numer katalogowy	Nazwa towaru	Opis	Ilość w opakowaniu	Cena netto EUR/szt.	Cena brutto EUR/szt. (w tym 22% VAT)
69930	Automatyczne odpowietrzniki oleju opałowego	Flow-Control 3/K-1 – automatyczny odpowietrznik oleju opałowego z obudową z tworzywa sztucznego przyłącza: – 2 x gwint wewn. ¼" od strony palnika – 1 x gwint wewn. ¼" od strony filtra	15	54,00	65,88
69929		Flow-Control 3/M – automatyczny odpowietrznik oleju opałowego z obudową metalową i tłumikiem piany przyłącza: – 2 x gwint wewn. ¼" od strony palnika – 1 x gwint wewn. ¼" od strony filtra	25	87,00	106,14
69959		FloCo-Top-M – odpowietrznik oleju zintegrowany z filtrem i zaworem odcinającym do instalacji jednorurowych z doprowadzeniem strumienia powrotnego – obudowa metalowa	10	90,00	109,80
69960		FloCo-Top-K – odpowietrznik oleju zintegrowany z filtrem i zaworem odcinającym do instalacji jednorurowych z doprowadzeniem strumienia powrotnego – obudowa z tworzywa sztucznego	10	68,00	82,96

## Pomiar i sygnalizacja poziomu Afriso



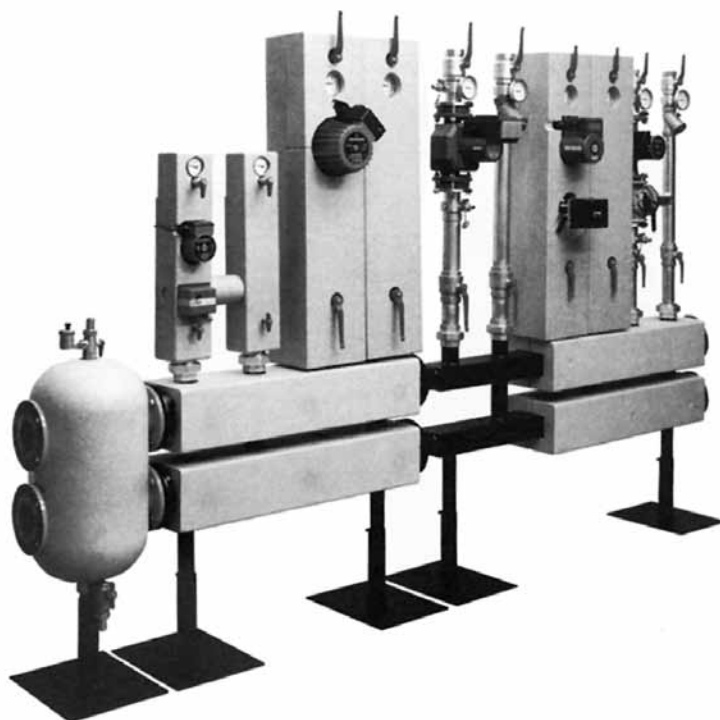
35A

Numer katalogowy	Nazwa towaru	Opis	Ilość w opakowaniu	Cena netto EUR/szt.	Cena brutto EUR/szt. (w tym 22% VAT)
16500	Mechaniczny przyrząd do pomiaru poziomu cieczy	MT-Profil R – wskaźnik pływakowy poziomu zakresy pomiarowe – ustawiane na 150 lub 250 cm przyłącze: • gwint zewn. 1 ½"	50	8,50	10,37

## Śrubunki do liczników oleju Afriso

35A

Numer katalogowy	AD	G	d	L	i	SW1	SW2	Cena netto EUR	Cena brutto EUR (w tym 22% VAT)
680.530	4	M8x1	-	16	8	11	10	2,00	2,44
680.531	6	452x1,5	14	32,5	8	14	14	2,00	2,44
680.532	6	452x1,5	18	36,5	12	19	14	2,20	2,68
680.533	6	452x1,5	22	38	12	22	14	3,60	4,39
680.534	8	454x1,5	18	38	12	19	14	2,60	3,17
680.535	8	454x1,5	22	38,5	12	22	17	3,20	3,90
680.536	8	454x1,5	25	42	14	27	17	7,60	9,27
680.537	10	456x1,5	18	39,5	12	19	19	3,20	3,90
680.538	10	456x1,5	22	39,5	12	22	19	3,20	3,90
680.540	12	458x1,5	18	37,5	12	22	22	4,30	5,25
680.541	12	458x1,5	22	46	12	22	22	3,30	4,03
680.542	12	458x1,5	26	41,5	14	27	22	5,70	6,95
680.543	15	M22x1,5	22	40,5	12	24	27	6,60	8,05
680.544	15	M22x1,5	26	46	14	27	27	5,80	7,08
680.545	18	M22x1,5	22	46	14	27	32	13,90	16,96
680.546	18	M26x1,5	26	46,5	14	27	32	7,00	8,54
680.548	22	M30x2	26	51	14	32	36	17,50	21,35
680.549	22	M30x2	39	48	16	32	36	10,00	12,20
680.550	28	M36x2	39	52,5	18	41	41	19,30	23,55
680.551	35	M45x2	49	60,5	20	50	50	26,30	32,09



## [zalety:]

Przeznaczony jest do optymalnego rozdziału czynnika grzewczego w średnich większych instalacjach grzewczych.

- Wartownik – trzy urządzenia w jednym:
  - zwrotnica hydrauliczna powoduje odsprężenie obwodu kotła i instalacji grzewczej,
  - separator odpowietrza instalację, aby zapobiec problemom z cyrkulacją, z zakłóceniami akustycznymi oraz korozji,
  - zawór spustowy odmulacza odprowadza na zewnątrz naniesione w procesie sedymentacji zanieczyszczenia.
- Moduły rozdzielacza można dowolnie konfigurować wg wymogów instalacji.
- Zakres dostawy do 100 m<sup>3</sup>/h i mocy do 2300 kW.
- Prefabrykowane grupy pompowe DN 25 do DN 65.

## Wartownik Meibes MH z funkcją zwrotnicy hydraulicznej, bez wkładów magnetycznych

2

**[zalety:]**

Wartownik typ MH (DN 50-200) pełni 3 funkcje: zwrotnicy hydraulicznej, separatora powietrza i gazu, jak również odmulnika. Spawany stalowy układ pionowego rozdzielacza hydraulicznego z przyspawanymi kołnierzami wg normy BN-81/3731-48-1. Komora szlamowa zamontowana na dnie z czterema zakorkowanymi gniazdami 1" GW do zamontowania wkładów magnetycznych. Automatyczny odpowietrznik z zaworem spustowym, mufa  $\frac{3}{8}$ " czujki termometru w górnej dennicy, armatura do pływania 1" zamontowana w górnej i dolnej dennicy. Regulowana wysokość podstawy. Izolacja odpowiadająca przepisom o instalacjach grzewczych max. 130°C, izolacja z tworzywa EPP (od DN 150 z wełny mineralnej pokryta ocynkowaną blachą). Max. ciśnienie pracy 6 bar – zbiornik, max. temperatura 110°C.

45

Numer katalogowy	Nazwa towaru	Typ	Opis	Cena netto EUR	Cena brutto EUR (w tym 22% VAT)
66364.50	Wartownik MH z funkcją zwrotnicy hydraulicznej, bez wkładów magnetycznych	MH50 DN50	6 m <sup>3</sup> /h, moc = 135 kW przy $\Delta T = 20$ K	767,00	935,74
66364.65		MH65 DN65	8 m <sup>3</sup> /h, moc = 180 kW przy $\Delta T = 20$ K	811,90	990,52
66364.80		MH80 DN80	12 m <sup>3</sup> /h, moc = 280 kW przy $\Delta T = 20$ K	868,00	1 058,96
66364.100		MH100 DN100	20 m <sup>3</sup> /h, moc = 450 kW przy $\Delta T = 20$ K	1 185,20	1 445,94
66364.125		MH125 DN125	30 m <sup>3</sup> /h, moc = 700 kW przy $\Delta T = 20$ K	1 216,90	1 484,62
66364.150		MH150 DN150	50 m <sup>3</sup> /h, moc = 1150 kW przy $\Delta T = 20$ K	1 965,50	2 397,91
66364.200		MH200 DN200	100 m <sup>3</sup> /h, moc = 2300 kW przy $\Delta T = 20$ K	2 024,70	2 470,13

## Wkłady magnetyczne do wartowników

45

Numer katalogowy	Opis	Cena netto EUR/szt	Cena brutto EUR (w tym 22% VAT)
66364.90	DN 50-DN 80 kpl. 4 sztuki	65,80	80,28
66364.91	DN 100-DN 200 kpl. 4 sztuki	84,30	102,85

## Wartownik Meibes typ MH K z izolacją

2

**[zalety:]**

Wartownik typ MH K z izolacją (DN 25-32) pełni 3 funkcje: zwrotnicy hydraulicznej, separatora powietrza i gazu, odmulnika. Obudowa: spawana prostokątna obudowa z przyłączeniami kołnierзовymi. Zasilanie z kotła oraz powrót z kotła AA=100 mm, przyłącze 1 1/2" GW płasko uszczelnione przy DN 25 i 2" GW płasko uszczelnione przy DN32; Zasilanie c.o. i powrót c.o. AA=125 mm, przyłącze 1 1/2" GW płasko uszczelnione przy DN 25 i DN 32; Przeznaczony do instalacji grzewczych o mocy do 70 kW. Wyposażony w automatyczny odpowietrznik i zawór spustowy KFE, dwa zakorkowane gniazda 3/4" GW do zamontowania wkładów magnetycznych. Izolacja oraz uszczelki odpowiadające przepisom o instalacjach grzewczych, tuleja zanurzeniowa do czujki temperatury 3/8" GW. Max. ciśnienie pracy 6 bar – zbiornik, max. temperatura 110°C.

45

Numer katalogowy	Nazwa towaru	Typ	Opis	Cena netto EUR	Cena brutto EUR (w tym 22% VAT)
66391.2	Wartownik typu K z funkcją zwrotnicy hydraulicznej, bez wkładów magnetycznych	MHK25	DN 25 2 m <sup>3</sup> /h, moc = 50 kW	175,40	213,99
66391.3	Wartownik typu K z funkcją zwrotnicy hydraulicznej, bez wkładów magnetycznych	MHK32	DN 32 3 m <sup>3</sup> /h, moc = 70 kW	188,70	230,21

## Wkłady magnetyczne do wartowników

45

Numer katalogowy	Opis	Cena netto EUR/szt	Cena brutto EUR (w tym 22% VAT)
66364.90	DN25-DN32 kpl.2 szt.	65,80	80,28

## Wartownik Meibes typ V z izolacją

2

**[zalety:]**

Sprzęgło hydrauliczne wraz z separatorem powietrza i odmulnikiem, rozstaw osi 200 mm, do montażu poziomego lub pionowego, z odpowietrznikiem ręcznym i zaworem spustowym KFE z króćcem do węża i kapą, tuleja zanurzeniowa  $\frac{3}{8}$ " GW (średnica wewnętrzna 10 mm) do czujnika temperatury na zasilaniu, zastaw śrubunków  $1\frac{1}{2}$ " GW (po stronie pierwotnej), kompletny z izolacją.

45

Numer katalogowy	Nazwa towaru	Przyłącze	Opis	Cena netto EUR	Cena brutto EUR (w tym 22% VAT)
66394.1	Wartownik typu V z izolacją do grup pompowych typu V	1½"	moc = 100 kW przy $\Delta T = 20$ K	304,00	370,88

## Wkłady magnetyczne do wartowników

45

Numer katalogowy	Opis	Cena netto EUR/kpl	Cena brutto EUR/kpl (w tym 22% VAT)
66364.90	Wkłady magnetyczne kpl.1 szt.	65,80/szt	80,28/szt

## Sprzęgło hydrauliczne WATTS DUMSER

551

Numer katalogowy	Nazwa towaru	Typ	Cena netto EUR	Cena brutto EUR (w tym 22% VAT)
63016381	Sprzęgło hydrauliczne poprzeczne	DN 25 max. 2000 l/h	120,00	146,40
63013537	Sprzęgło hydrauliczne	WHY 60/80	146,00	178,12
67900186		WHY 120/80	155,00	189,10
63042000	Sprzęgło hydrauliczne	MAX 2000L/6 + HKV 2/25	230,00	280,60

## Grupa pompowa Meibes UK/7 (bez mieszacza)

2

**[zalety:]****Grupa pompowa Meibes UK/7 (bez mieszacza)**

Kompletna z pompą obiegową (EL 180 mm) z 2 metrowym przewodem elektrycznym, dwoma zaworami kulowymi 4-drogowymi z gniazdem termometru, z zaworem zwrotnym, z ręczną blokadą, służą powietrza na zasilaniu, z dwoma termometrami kontaktowymi, z zaworem kulowym przed pompą, ze stabilizatorem do grupy pompowej, ze śrubunkami pompowymi i częścią rurową, konsolą ścienną, izolacją, wszystko zmontowane i sprawdzone ciśnieniowo. Możliwa bezproblemowa zamiana stronami powrotu i zasilania, zawór nadmiarowy do bezpośredniego montażu.

45

Numer katalogowy	Opis	Cena netto EUR	Cena brutto EUR (w tym 22% VAT)
66711 EA	1" bez pompy	126,50	154,33
66711	1" z pompą Grundfos UPS 25-40	240,40	293,29
66711.40	1" z pompą Grundfos UPS 25-60	264,30	322,45
66711.30	1" z pompą Grundfos ALPHA2 25-60	353,60	431,39
66711 WI	1" z pompą Star Wilo RS 25/4	227,30	277,31
66711.60 WI	1" z pompą Star Wilo STAR E 25/1-5	288,50	351,97
66712 EA	1¼" bez pompy	192,80	235,22
66712	1¼" z pompą Grundfos UPS 32-40	320,50	391,01
66712-1	1¼" z pompą Grundfos UPS 32-60	347,90	424,44
66712.30	1¼" z pompą Grundfos ALPHA2 32-60	402,30	490,81
66712 WI	1¼" z pompą Wilo Star RS 30/4	308,00	375,76
66712.60 WI	1¼" z pompą Wilo Star STAR E 30/1-5	369,20	450,42

**UWAGA:** możliwość montażu pompy na powrocie, możliwość doposażenia grupy pompowej w zaizolowany zawór nadmiarowo-upustowy.

## Grupa pompowa Meibes MK/7 (z mieszaczem) 3-drogowym

2

**[zalety:]**

**Grupa pompowa Meibes MK/7 – z mieszaczem 3-drogowym, zawór mieszający typu T z płynnie regulowanym Bypass'em**

Kompletna z pompą obiegową (EL 180mm) z 2 metrowym przewodem elektrycznym, dwoma zaworami kulowymi 4-drogowymi, z gniazdem termometru, z zaworem zwrotnym, z ręczną blokadą, służą powietrza na zasilaniu, z dwoma termometrami kontaktowymi, z mieszaczem, ze śrubunkami pompowymi i częścią rurową, konsolą ścienną, izolacją, wszystko zmontowane i sprawdzone ciśnieniowo.

45

Numer katalogowy	Opis	Cena netto EUR	Cena brutto EUR (w tym 22% VAT)
66731 EA	1" bez pompy	188,70	230,21
66731	1" z pompą Grundfos UPS 25-40	302,60	369,17
66731.40	1" z pompą Grundfos UPS 25-60	326,50	398,33
66731.30	1" z pompą Grundfos ALPHA2 25-60	415,80	507,28
66731 WI	1" z pompą Star Wilo RS 25/4	289,50	353,19
66731.60 WI	1" z pompą Star Wilo STAR E 25/1-5	350,70	427,85
66732 EA	1¼" bez pompy	262,10	319,76
66732	1¼" z pompą Grundfos UPS 32-40	389,80	475,56
66732-1	1¼" z pompą Grundfos UPS 32-60	417,20	508,98
66732.30	1¼" z pompą Grundfos ALPHA2 32-60	471,60	575,35
66732 WI	1¼" z pompą Wilo RS 30/4	377,30	460,31
66732.60 WI	1¼" z pompą Wilo STAR E 30/1-5	438,50	534,97

**UWAGA:** możliwość montażu pompy na powrocie, możliwość doposażenia grupy pompowej w zaizolowany zawór nadmiarowo-upustowy.

Grupa pompowa Meibes MK/7 (bez mieszacza) z miejscem na licznik ciepła



**[zalety:]**

**Grupa pompowa Meibes MK/7 (bez mieszacza) z miejscem na licznik ciepła**

Kompletna z pompą obiegową (EL 180 mm) z 2 metrowym przewodem elektrycznym, dwoma zaworami kulowymi 4-drogowymi, z gniazdem termometru, z zaworem zwrotnym z ręczną blokadą, służą powietrza na zasilaniu, z dwoma termometrami kontaktowymi, z zaworem kulowym przed pompą, ze stabilizatorem do grupy pompowej, z konsolą ścienną, z teleskopowym miejscem na licznik, z gniazdem na czujkę licznika 1/2" GW ze śrubunkami pompowymi częścią rurową, z izolacją, wszystko zmontowane i sprawdzone ciśnieniowo.

Do licznika ciepła 3/4" 90-110 mm

Do licznika ciepła 1" 90-130 mm

45

Numer katalogowy	Opis	Cena netto EUR	Cena brutto EUR (w tym 22% VAT)
66711 Z	1" z pompą Grundfos UPS 25-40	311,10	379,54
66711 ZWI	1" z pompą Wilo Star RS 25/4	311,10	379,54

Grupa pompowa Meibes MK/7 (z mieszaczem) 3-drogowym z miejscem na licznik ciepła



**[zalety:]**

**Grupa pompowa Meibes MK/7 – z mieszaczem 3-drogowym, zawór mieszający typu T z płynnie regulowanym Bypass'em z miejscem na licznik ciepła**

Kompletna z pompą obiegową (EL 180 mm) z 2 metrowym przewodem elektrycznym, dwoma zaworami kulowymi 4-drogowymi z gniazdem termometru, z zaworem zwrotnym z ręczną blokadą, służą powietrza na zasilaniu, z dwoma termometrami kontaktowymi, z mieszaczem, z konsolą ścienną, z teleskopowym miejscem na licznik, z gniazdem na czujkę licznika 1/2" GW ze śrubunkami pompowymi częścią rurową, z izolacją, wszystko zmontowane i sprawdzone ciśnieniowo.

Do licznika ciepła 3/4" 90-110 mm

Do licznika ciepła 1" 90-130 mm

45

Numer katalogowy	Opis	Cena netto EUR	Cena brutto EUR (w tym 22% VAT)
66731 Z	1" z pompą Grundfos UPS 25-40	381,50	465,43
66731 ZWI	1" z pompą Wilo Star RS 25/4	381,50	465,43

Siłownik Meibes



**[zalety:]**

Siłownik z 2 metrowym przewodem do bezpośredniego montażu na mieszaczu grupy MK, rewersyjny synchroniczny silnik 230 V/50 Hz, czas biegu 2,5 min 90° z możliwością ręcznej regulacji i widoczną skalą.

45

Numer katalogowy	Nazwa towaru	Opis	Cena netto EUR	Cena brutto EUR (w tym 22% VAT)
66341	Siłownik	Z możliwością ręcznej regulacji i widoczną skalą	107,10	130,66

## Grupa pompowa Meibes V-UK/99 bez mieszacza z izolacją

2



[zalety:]

**Grupa pompowa Meibes V-UK/99 bez mieszacza z izolacją**

Grupa od 140 mm, komplet uszczelniony i sprawdzony ciśnieniowo. Grupa pompowa składa się z: pompy obiegowej, przewodu podłączeniowego (2 m dł), dwóch trójdrogowych zaworów kulowych ze złączką na termometr, zaworu kulowego, zaworu zwrotnego z ręczną blokadą i służą powietrza, dwóch termometrów, kompletu śrubunków i podłączeń części rurowych, zawiera redukcję pasującą do systemu rozdzielaczy. Izolacja z materiału EPS z klasą niepalności B 1, odpowiadająca przepisom o instalacjach grzewczych. (Kvs DN 25 = 8; DN 32 = 12).

45

Numer katalogowy	Nazwa towaru	Typ	Opis	Cena netto EUR	Cena brutto EUR (w tym 22% VAT)
66713 EA	Grupa pompowa	V-UK/99	Bez pompy	158,10	192,88
66713		V-UK/99	Z pompą Grundfos UPS 25-40	259,10	316,10
66713.30		V-UK/99	Z pompą Grundfos ALPHA2 25-60	385,20	469,94
66713 WI		V-UK/99	Z pompą Wilo Star RS 25/4	255,00	311,10
66713.65 WI		V-UK/99	Z pompą Wilo Star E 25/1-5	320,10	390,52
66714 EA		V-UK/99	Bez pompy	216,20	263,76
66714		V-UK/99	Z pompą Grundfos UPS 32-40	329,00	401,38
66714.30		V-UK/99	Z pompą Grundfos ALPHA2 32-60	425,70	519,35
66714 WI		V-UK/99	Z pompą Wilo Star RS 30/4	321,00	391,62
66714.65 WI		V-UK/99	Z pompą Wilo Star E 30/1-5	392,60	478,97

## Grupa pompowa Meibes V-MK/99 z mieszaczem i izolacją



[zalety:]

**Grupa pompowa Meibes V-MK/99 z mieszaczem i izolacją**

Grupa o rozstawie 200-250 mm, komplet uszczelniony i sprawdzony ciśnieniowo. Grupa pompowa składa się z: pompy obiegowej, przewodu podłączeniowego (2 m dł), dwóch trójdrogowych zaworów kulowych ze złączką na termometr, trójdrogowego mieszacza typu T zaworu zwrotnego z ręczną blokadą i służą powietrza, dwóch termometrów, kompletu śrubunków i podłączeń części rurowych, zawiera redukcję pasującą do systemu rozdzielaczy. Izolacja z materiału EPS z klasą niepalności B 1, odpowiadająca przepisom o instalacjach grzewczych. (Kvs DN 25 = 5,3; DN 32 = 9,7).

45

Numer katalogowy	Nazwa towaru	Typ	Opis	Cena netto EUR	Cena brutto EUR (w tym 22% VAT)
66733 EA	Grupa pompowa	V-MK/99	DN 25 (1") Bez pompy	231,50	282,43
66733		V-MK/99	DN 25 (1") Z pompą Grundfos UPS 25-40	332,00	405,04
66733.30		V-MK/99	DN 25 (1") z pompą Grundfos ALPHA2 25-60	458,60	559,49
66733 WI		V-MK/99	DN 25 (1") Z pompą Wilo RS 25/4	328,00	400,16
66734 EA		V-MK/99	DN 32 (1½") Bez pompy	295,80	360,88
66734		V-MK/99	DN 32 (1½") Z pompą Grundfos UPS 32-40	409,00	498,98
66734.30		V-MK/99	DN 32 (1½") Z pompą Grundfos ALPHA2 32-60	505,30	616,47
66734 WI		V-MK/99	DN 32 (1½") Z pompą Wilo RS 30/4	401,00	489,22
66734.65 WI		V-MK/99	DN 32 (1½") Z pompą Wilo Star E 30/1-5	472,20	576,08
66733.65 WI		V-MK/99	DN 32 (1½") Z pompą Wilo Star E 25/1-5	393,50	480,07

Inne typy pomp na zapytanie.

## Grupa pompowa z pompami kołnierzowymi Meibes FL-UK bez mieszacza



## [zalety:]

### Grupa pompowa z pompami kołnierzowymi Meibes FL-UK bez mieszacza

Grupa o rozstawie osi do 250 mm, komplet uszczelniony i sprawdzony ciśnieniowo. Grupa pompowa składa się z: pompy obiegowej, czterech zaworów kulowych, wielofunkcyjnej złączki zaworu zwrotnego, trzech zaworów spustowych KFE, dwóch termometrów, możliwość podłączenia na zasilaniu i powrocie przyłączy 1/2" i 3/4" filtra siatkowego, dwóch specjalnych śrubunków podłączeniowych 2" do zabudowy na rozdzielaczu Meibes, części rurowych i podłączeniowych.

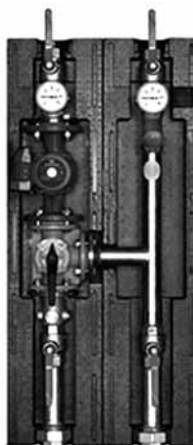
45

Numer katalogowy	Nazwa towaru	Typ	Opis	Cena netto EUR	Cena brutto EUR (w tym 22% VAT)	
66517		FL-UK	DN 40 (1 1/2"), K <sub>VS</sub> = 16,5	Z pompą Grundfos UPS 40-120 F	1 840,70	2 245,65
66517.12		FL-UK	DN 40 (1 1/2"), K <sub>VS</sub> = 16,5	Z pompą Grundfos Magna UPE 40-120 F	2 112,40	2 577,13
66518		FL-UK	DN 50 (2"), K <sub>VS</sub> = 16,5	Z pompą Grundfos UPS 50-120	2 223,40	2 712,55
66518.10	Grupa pompowa z izolacją	FL-UK	DN 50 (2"), K <sub>VS</sub> = 16,5	Z pompą Grundfos Magna 50-60 F	2 577,00	3 143,94
66518.11		FL-UK	DN 50 (2"), K <sub>VS</sub> = 16,5	Z pompą Grundfos Magna 50-120 F	2 840,50	3 465,41
66519		FL-UK	DN 65 (2 1/2"), K <sub>VS</sub> = 16,5	Z pompą Grundfos UPS 65-120 F	2 523,20	3 078,30
66519.11		FL-UK	DN 65 (2 1/2"), K <sub>VS</sub> = 16,5	Z pompą Grundfos Magna 65-120 F	3 193,20	3 895,70

Inne typy pomp na zapytanie.

## Grupa pompowa z pompami kołnierzowymi Meibes FL-MK z mieszaczem

2

**[zalety:]****Grupa pompowa z pompami kołnierzowymi Meibes FL-MK z mieszaczem**

Grupa o rozstawie osi do 250 mm, komplet uszczelniony i sprawdzony ciśnieniowo. Grupa pompowa składa się z: pompy obiegowej, czterech zaworów kulowych, wielofunkcyjnej złączki, zaworu zwrotnego, trójdrogowego kołnierzowego zaworu mieszającego (typ Centra DR GFLA), trzech zaworów spustowych KFE, dwóch termometrów, możliwość podłączenia na zasilaniu i powrocie przyłączy 1/2" i 3/4" filtra siatkowego, dwóch specjalnych śrubunków podłączeniowych 2" do zabudowy na rozdzielaczu Meibes, części rurowych i podłączeniowych.

45

Numer katalogowy	Nazwa towaru	Typ	Opis	Cena netto EUR	Cena brutto EUR (w tym 22% VAT)	
66527		FL-MK	DN 40 (1 1/2"), K <sub>vs</sub> = 16,5	Z pompą Grundfos UPS 40-120	2 224,60	2 714,01
66527.12		FL-MK	DN 40 (1 1/2"), K <sub>vs</sub> = 16,5	Z pompą Grundfos Magna 40-120	2 496,30	3 045,49
66527.16 WI		FL-MK	DN 40 (1 1/2"), K <sub>vs</sub> = 16,5	Z pompą Wilo Stratos 40/1-8	2 226,20	2 715,96
66528		FL-MK	DN 50 (2"), K <sub>vs</sub> = 16,5	Z pompą Grundfos UPS 50-120	2 620,30	3 196,77
66528.10	Grupa pompowa z izolacją	FL-MK	DN 50 (2"), K <sub>vs</sub> = 16,5	Z pompą Grundfos Magna 50-60	2 973,90	3 628,16
66528.16 WI		FL-MK	DN 50 (2"), K <sub>vs</sub> = 16,5	Z pompą Wilo Stratos 50/1-8	3 032,80	3 700,02
66529		FL-MK	DN 65 (2 1/2"), K <sub>vs</sub> = 32	Z pompą Grundfos UPS 65-120	2 981,20	3 637,06
66529.11		FL-MK	DN 65 (2 1/2"), K <sub>vs</sub> = 32	Z pompą Grundfos Magna 65-120 F	3 651,20	4 454,46
66529.12 WI		FL-MK	DN 65 (2 1/2"), K <sub>vs</sub> = 32	Z pompą Wilo Stratos 65/1-12	3 646,80	4 449,10

Inne typy pomp na zapytanie.

## Siłowniki Meibes

**[zalety:]**

Do mieszacza grupy pompowej FL-MK, 230 V 50 Hz, 15 lub 25 Nm, czas przebiegu 90° 130 sek.

45

Numer katalogowy	Nazwa towaru	Opis	Cena netto EUR	Cena brutto EUR (w tym 22% VAT)
66345.7	Siłownik	Do mieszacza grupy pompowej FL-MK, DN 65, 230 V/50 Hz, 25 Nm	283,70	346,11
66341.6		Do mieszacza grupy pompowej FL-MK, DN 40/50, 230 V/50 Hz, 15 Nm	168,30	205,33

## Separatory powietrza

## Separatory powietrza LA Reflex

2

**[zalety:]**

- Stosowane są w instalacjach grzewczych i systemach chłodniczych przy niewielkich ciśnieniach.
- Średnica: 32 do 200 mm przy maksymalnym ciśnieniu pracy 10 bar.
- Kolor - czerwony.

16

Numer katalogowy	Typ 10 bar/120°	A	L mm	B mm	h mm	D mm	Cena netto PLN	Cena brutto EUR (w tym 22% VAT)
7671000	LA 32	DN 32	300	255	30	206	265,00	323,30
7672000	LA 40	DN 40	300	255	40	206	284,00	346,48
7673000	LA 50	DN 50	300	255	40	206	297,00	362,34
7674000	LA 65	DN 65	390	310	60	280	406,00	495,32
7675000	LA 80	DN 80	390	310	60	280	449,00	547,78
7676000	LA 100	DN 100	390	310	50	280	979,00	1 194,38
7677000	LA 125	DN 125	390	310	40	280	1 338,00	1 632,36
7678000	LA 150	DN 150	590	510	90	409	1 901,00	2 319,22
7679000	LA 200	DN 200	590	510	40	409	2 000,00	2 440,00

## Odśrodkowe separatory powietrza z przyłączem spawanym Flamco Flexair S



Flexair 25-50 S



Flexair 65-150 S

**[zalety:]**

Separatory powietrza z przyłączem spawanym Flexair S stosowane są w instalacjach wody ciepłej i zimnej przy temperaturze medium wynoszącej do 110 °C i przy nadciśnieniu do 10 barów. Wszystkie rury przyłączeniowe posiadają wymiary zgodne ze standardami ISO, separatory Flexair od DN 65 posiadają znak CE. Separatory powietrza typu Flexair działają na zasadzie centryfugi. Dzięki stycznie ulokowanym przyłączeniom woda ulega zawirowaniu. Wskutek działania siły odśrodkowej woda, jako medium cięższe, dociskana jest do ścianki wewnętrznej urządzenia. Jednocześnie zawarte w wodzie powietrze, jako medium lżejsze, zbiera się w osi separatora, skąd jest automatycznie usuwane poprzez osiowo umieszczony odpowietrznik pływakowy. Na separatorach Flexair o przyłączach DN 25 do DN 50 zamontowany jest odpowietrznik pływakowy Flexvent, a na separatorach o średnicy powyżej DN 65 - Flexvent Super. Minimalna prędkość przepływu nie może być mniejsza niż 1,5 m/s. Zanieczyszczenia takie jak piasek, zgorzela spawalnicze i inne cięższe od wody zbierają się w dolnej części separatora powietrza, mającej kształt miski. Mosiężny zawór spustowy, znajdujący się na dnie separatora pozwala na ich usunięcie.

25C

Numer katalogowy	Nazwa towaru	Typ	Połączenie	Średnica zew. w mm	Cena netto EUR	Cena brutto EUR (w tym 22% VAT)
27550	Odśrodkowy separator powietrza; połączenia spawane, kompletne z odpowietrznikiem pływakowym Flexvent oraz z zaworem odcinającym	Flexair 25 S	DN 25	33,7	120,00	146,40
27551		Flexair 32 S	DN 32	42,4	130,00	158,60
27552		Flexair 40 S	DN 40	48,3	140,00	170,80
27553		Flexair 50 S	DN 50	60,3	160,00	195,20
27558	Odśrodkowy separator powietrza; połączenia spawane, kompletne z odpowietrznikiem pływakowym typu ciężkiego Flexvent Super	Flexair 65 S	DN 65	76,1	275,00	335,50
27554		Flexair 80 S	DN 80	88,9	290,00	353,80
27555		Flexair 100 S	DN 100	114,3	520,00	634,40
27556		Flexair 125 S	DN 125	139,7	610,00	744,20
27557		Flexair 150 S	DN 150	168,3	680,00	829,60

## Odśrodkowe separatory powietrza z przyłączem gwintowym Flamco Flexair G



**[zalety:]**

Separatory powietrza Flexair G z przyłączem gwintowym są stosowane w instalacjach wody ciepłej i zimnej przy temperaturze medium wynoszącej do 110 °C i przy nadciśnieniu do 10 barów. Na separatorach Flexair zamontowany jest odpowietrznik pływakowy Flexvent. Wszystkie rury przyłączeniowe posiadają wymiary zgodne ze standardami ISO. Separatory powietrza typu Flexair działają na zasadzie centrifugi. Dzięki stycznie ulokowanym przyłączeniom woda ulega zawirowaniu. Wskutek działania siły odśrodkowej woda, jako medium cięższe, dociskana jest do ścianki wewnętrznej urządzenia. Jednocześnie zawarte w wodzie powietrze, jako medium lżejsze, zbiera się w osi separatora, skąd jest automatycznie usuwane poprzez osiowo umieszczony odpowietrznik pływakowy.

25C

Numer katalogowy	Nazwa towaru	Typ	Przyłącze	Cena netto EUR	Cena brutto EUR (w tym 22% VAT)
27512	Odśrodkowy separator powietrza; połączenia gwintowane, kompletne z odpowietrznikiem pływakowym Flexvent oraz z zaworem odcinającym	Flexair 1" G	1" wewn.	135,00	164,70
27513		Flexair 1 ¼" G	1 ¼" wewn.	145,00	176,90
27514		Flexair 1 ½" G	1 ½" wewn.	155,00	189,10
27515		Flexair 2" G	2" wewn.	170,00	207,40

## Odśrodkowe separatory powietrza z przyłączem kołnierzym Flamco Flexair F



**[zalety:]**

Separatory powietrza z przyłączem kołnierzym Flexair F stosowane są w instalacjach wody ciepłej i zimnej przy temperaturze medium wynoszącej do 110 °C i przy nadciśnieniu do 10 barów. Wszystkie rury przyłączeniowe posiadają wymiary zgodne ze standardami ISO, posiadają znak CE. Separatory powietrza typu Flexair działają na zasadzie centrifugi. Dzięki stycznie ulokowanym przyłączeniom woda ulega zawirowaniu. Wskutek działania siły odśrodkowej woda, jako medium cięższe, dociskana jest do ścianki wewnętrznej urządzenia. Jednocześnie zawarte w wodzie powietrze, jako medium lżejsze, zbiera się w osi separatora, skąd jest automatycznie usuwane poprzez osiowo umieszczony odpowietrznik pływakowy. Na separatorach Flexair K zamontowany jest odpowietrznik pływakowy Flexvent Super. Minimalna prędkość przepływu nie może być mniejsza niż 1,5 m/s. Zanieczyszczenia takie jak piasek, zgorzela spawalnicze i inne cięższe od wody zbierają się w dolnej części separatora powietrza, mającej kształt miski. Mosiężny zawór spustowy, znajdujący się na dnie separatora pozwala na ich usunięcie.

25C

Numer katalogowy	Nazwa towaru	Typ	Połączenie	Średnica zew. w mm	Cena netto EUR	Cena brutto EUR (w tym 22% VAT)
27538	Odśrodkowy separator powietrza; połączenia kołnierzowe DIN 2633 (PN 16), kompletne z odpowietrznikiem pływakowym typu ciężkiego Flexvent Super	Flexair 65 F	DN 65	76,1	350,00	427,00
27534		Flexair 80 F	DN 80	88,9	360,00	439,20
27535		Flexair 100 F	DN 100	114,3	540,00	658,80
27536		Flexair 125 F	DN 125	139,7	750,00	915,00
27537		Flexair 150 F	DN 150	168,3	820,00	1000,40

## Absorbcyjne separatory powietrza Flamco Flamcovent

2  
[zalety:]

Działanie separatorów powietrza typu Flamcovent opiera się na wykorzystaniu zjawiska koalescencji na pierścieniach PALL-a. Kiedy strumień wody w górnej części Flamcoventu uspokaja się, mikropęcherze mogą łączyć się tworząc większe pęcherze, które z kolei unoszą się do znajdującej się u góry komory powietrznej. Mechanizm pływaka i zawór odpowietrzający odprowadzają odseparowane od wody powietrze na zewnątrz i utrzymują objętość komory powietrznej na stałym poziomie. Komora powietrzna separatora Flamcovent ma kształt stożka, dzięki temu utrzymywana jest duża odległość między poziomem wody instalacyjnej wewnątrz korpusu a wrażliwym na zanieczyszczenia zaworem odpowietrzającym. Za pomocą efektu koalescencji możliwe jest usuwanie powietrza:

- znajdującego się w wodzie instalacyjnej w formie małych pęcherzyków i mikropęcherzy,
- rozpuszczonego w wodzie instalacyjnej,
- znajdującego się w miejscach, w których zastosowanie odpowietrznika pływakowego typu Flexvent jest niemożliwe.



Flamcovent 3/4"  
(wykonanie mosiężne, przyłączenie gwintowane)

25C

Numer katalogowy	Nazwa towaru	Typ	Przyłącze	Cena netto EUR	Cena brutto EUR (w tym 22% VAT)
28020	Absorbcyjne separatory powietrza z odpowietrznikiem automatycznym, połączenie gwintowane.	Flamcovent 3/4"	Przyłączenie 3/4" wewn.	48,00	58,56
28021		Flamcovent 1"	Przyłączenie 1" wewn.	51,00	62,22
28022		Flamcovent 1 1/4"	Przyłączenie 1 1/4" wewn.	72,00	87,84
28023		Flamcovent 1 1/2"	Przyłączenie 1 1/2" wewn.	82,00	100,04
28060		Flamcovent 22	Przyłączenie zaciskowe	49,00	59,78



Flamcovent 65 S  
(wykonanie stalowe, przyłączenie spawane)

25C

Numer katalogowy	Nazwa towaru	Typ	Przyłącze		Cena netto EUR	Cena brutto EUR (w tym 22% VAT)
28131	Absorbcyjne separatory powietrza z odpowietrznikiem automatycznym, połączenie spawane	Flamcovent NW 50 S	DN 50	60,3	430,00	524,60
28132		Flamcovent NW 65 S	DN 65	76,1	450,00	549,00
28133		Flamcovent NW 80 S	DN 80	88,9	590,00	719,80
28134		Flamcovent NW 100 S	DN 100	114,3	620,00	756,40
28135		Flamcovent NW 125 S	DN 125	139,7	860,00	1049,20
28136		Flamcovent NW 150 S	DN 150	168,3	940,00	1146,80
28137		Flamcovent NW 200 S	DN 200	219,1	1820,00	2220,40
28138		Flamcovent NW 250 S	DN 250	273,0	3010,00	3672,20
28139		Flamcovent NW 300 S	DN 300	323,9	3090,00	3769,80
28140		Flamcovent NW 350 S	DN 350	355,6	2690,00	3281,80



Flamcovent 65 F  
(wykonanie stalowe, przyłączenie kołnierzowe)

25C

Numer katalogowy	Nazwa towaru	Typ	Przyłącze		Cena netto EUR	Cena brutto EUR (w tym 22% VAT)
28141	Absorbcyjne separatory powietrza z odpowietrznikiem automatycznym, z kołnierzami	Flamcovent NW 50 F	DN 50	60,3	510,00	622,20
28142		Flamcovent NW 65 F	DN 65	76,1	540,00	658,80
28143		Flamcovent NW 80 F	DN 80	88,9	690,00	841,80
28144		Flamcovent NW 100 F	DN 100	114,3	730,00	890,60
28145		Flamcovent NW 125 F	DN 125	139,7	1010,00	1232,20
28146		Flamcovent NW 150 F	DN 150	168,3	1130,00	1378,60
28147		Flamcovent NW 200 F	DN 200	219,1	1860,00	2269,20
28148		Flamcovent NW 250 F	DN 250	273,0	3370,00	4111,40
28149		Flamcovent NW 300 F	DN 300	323,9	3670,00	4477,40
28150		Flamcovent NW 350 F	DN 350	355,6	5450,00	6649,00

Manometry, termometry, termomanometry Afriso



Manometr HZ



Manometr RF



Kurek manometryczny



Termometr przylgowy Ath



Termometr BiTh

35A

Numer katalogowy	Opis	Cena netto EUR	Cena brutto EUR (w tym 22% VAT)
63910	Manometr HZ 63 0-4 rad	4,30	5,25
63914	Manometr HZ 63 0-4 ax	4,30	5,25
63918	Manometr HZ 80 0-4 rad	8,80	10,74
63512	Manometr RF 63 0-4 rad	4,10	5,00
63537	Manometr RF 63 0-4 ax	4,10	5,00
63513	Manometr RF 63 0-6 rad	4,10	5,00
63538	Manometr RF 63 0-6 ax	4,10	5,00
63562	Manometr RF 80 0-4 rad	8,80	10,74
63563	Manometr RF 80 0-6 rad	8,80	10,74
63564	Manometr RF 80 0-10 rad	8,80	10,74
63285	Manometr RF 100 0-4 rad	10,40	12,69
63286	Manometr RF 100 0-6 rad	10,40	12,69
63287	Manometr RF 100 0-10 rad	10,40	12,69
63002L	Kurek manometryczny 2 x 3/8"	8,30	10,13
63003L	Kurek manometryczny 2 x 1/2"	9,30	11,35
63081P	Rurka manometryczna spiralna	15,10	18,42
63806	Termometr BiTh 80l = 45 0-120	4,60	5,61
63807	Termometr BiTh 80l = 68 0-120	6,30	7,69
63811	Termometr BiTh 100l = 45 0-120	5,45	6,65
63812	Termometr BiTh 100l = 68 0-120	6,50	7,93
63817	Termometr BiTh 160l = 68 0-120	15,35	18,73
63341	Termomanometr TM 80 20-120	15,00	18,30
63822	Termometr przylgowy Ath 63F	6,80	8,30
63821	Termometr przylgowy Ath 80F	7,30	8,91

UWAGA: w ofercie hurtowni Buderus Technika Grzewcza dostępne są wszystkie manometry i termometry produkowane przez firmę Afriso.