

**KOSTRZEWA<sup>®</sup>**  
Specjaliści w ogrzewaniu



## Cennik 2012

cennik ważny od dnia 19.10.2012 r.

# Spis treści

Palnik Platinum Bio 1.....	3	
Palnik Platinum Bio 2.....	6	
Mini Bio.....	9	
Mini Bio Luxury.....	12	
Maxi Bio.....	15	
Compact Bio.....	18	
Compact Bio Luxury.....	21	
Pellets 100.....	24	
Pellets Fuzzy Logic 2.....	27	
Warmet 200 Ceramik.....	30	
Warmet SDS Ceramik.....	33	
Warmet PK Ceramik.....	36	
Zbiorniki.....	38	

cennik

# Palnik Platinum Bio 1

z automatyką  
Platinum Bio



modele [ kW ]

16 24 32



Platinum Bio



paliwa



pelet

pelet / owies  
50 / 50

7/24

serwis  
fabryczny

H25N2052

stal  
żaroodporna

&gt; 94,5%

sprawność  
palnika

3 lata

3 lata  
gwarancji

## Cena palnika

\*Cena końcowa z uwzględnieniem Eco Dotacji, ważna do wyczerpania środków.

MODEL PALNIKA	CENA BRUTTO KATALOGOWA	CENA BRUTTO Z ECO DOTACJĄ*
16 kW	5800 zł	3700 zł
24 kW	6200 zł	4100 zł
32 kW	7100 zł	5300 zł

### Wyposażenie ponadstandardowe

- zbiornik podstawowy 305 L - 799,00 zł brutto
- zbiornik powiększony 485 L - 998,00 zł brutto
- podawanie zewnętrzne - do uzgodnienia
- czujnik temperatury pokojowej - 60,00 zł brutto
- czujnik c.w.u. - 60,00 zł brutto
- sonda lambda - 1990,00 zł brutto
- sterowanie zaworem mieszającym - 650,00 zł brutto
- sterowanie układem solarnym i buforem - 650,00 zł brutto
- sterowanie układem z dodatkowymi 3 zaworami mieszającymi do max. 16 szt. - 650,00 zł brutto

\* moc urządzenia należy dobrać według zapotrzebowania ciepłego budynku

\*\* wysokość pomieszczeń - 2,5 m



# Specyfikacja

Wyposażenie standardowe i ponadstandardowe palnika

TYP	PPB 16 kW	PPB 24 kW	PPB 32 kW
zakres mocy pelet [kW]	4.8-16	7.2-24	9.6-32
<b>RODZAJE PALIW</b>			
pelet	S	S	S
owies/ pelet 50/50	O	O	O
<b>ZBIORNIK</b>			
podstawowy 305 [L]	O	O	O
powiększony 485 [L]	O	O	O
podawanie zewnętrzne	O	O	O
podawanie paliwa ze zbiornika do palnika	S	S	S
<b>PALNIK</b>			
stal żaroodporna H25N20S2	S	S	S
palnik zsykowy	S	S	S
wypychanie automatyczne popiołu	S	S	S
element grzejny – rozpalający	S	S	S
wentylator ciśnieniowy	S	S	S
motoreduktor	S	S	S
fotokomórka	S	S	S
ruszt do spalania peletu	S	S	S
ruszt do spalania owsa / peletu	O	O	O
<b>WYPOSAŻENIE AUTOMATYKI</b>			
czujnik temperatury kotła	S	S	S
czujnik temperatury palnika	S	S	S
czujnik temperatury pokojowej	O	O	O
czujnik c.w.u.	O	O	O
sonda lambda	O	O	O
możliwość rozbudowy o dodatkowe moduły	S	S	S
<b>MOŻLIWOŚCI AUTOMATYKI – STEROWANIE</b>			
sterowanie podajnikiem paliwa ze zbiornika	S	S	S
sterowanie podajnikiem palnika	S	S	S
sterowanie wentylatorem ciśnieniowym	S	S	S
sterowanie zapalarką	S	S	S
sterowanie pompą c.o.	S	S	S
sterowanie pompą c.w.u.	S	S	S
sterowanie zaworem mieszającym **	O	O	O

cennik

TYP	PPB 16 kW	PPB 24 kW	PPB 32 kW
<b>SYSTEMY W AUTOMATYCE</b>			
modulacja palnika Fuzzy Logic 2 generacji	s	s	s
pcw – priorytet ciepłej wody użytkowej	s	s	s
komunikacja	CAN	CAN	CAN
wybór paliwa	s	s	s
alternatywna funkcja "praca kotła"	s	s	s
testowanie wyjść	s	s	s
tygodniowy program czasowy c.w.u.	s	s	s
tygodniowy program czasowy temperatury w pomieszczeniu	s	s	s
menu proste	s	s	s
menu zaawansowane	s	s	s
sterowanie modulem pogodowym , solarnym i buforem z menu sterownika	s	s	s
historia alarmów	s	s	s
system pomocy	s	s	s
kody alarmów	s	s	s
tryb serwisowy	s	s	s
języki – wielojęzyczny	s	s	s
<b>MODUŁY DODATKOWE</b>			
sterowanie układem solarnym i buforem	o	o	o
sterowanie układem z dodatkowymi 3 zaworami mieszającymi do maks. 16 szt.	o	o	o
<b>DOSTAWA</b>			
transport pod wskazany adres	s	s	s
czas dowozu do 24 h	s	s	s
<b>GWARANCJA / ilość lat</b>			
na trwałość korpusu palnika	3	3	3
na mechanikę i automatykę palnika	2	2	2

Aktualne ceny wyposażenia ponadstandardowego dostępne u producenta.

## Legenda

s – wyposażenie w wersji standardowej  
o – opcja tj. ponadstandardowe  
wyposażenie palnika

\*\* przy zamontowaniu modułu  
dodatkowego 1–16 obwodów  
grzewczych (grzejniki lub ogrzewanie  
podłogowe)

# Palnik Platinum Bio (przemysłowy)

z szafą sterującą  
Platinum Bio

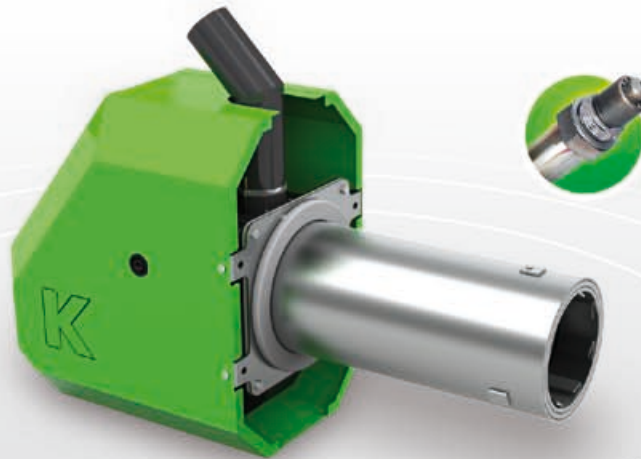


modele [ kW ]

50 100 150 200



szafa Platinum Bio



szerokopasmowa  
6-przewodowa  
sonda lambda



paliwa			7/24	H2SN20S2	> 96%	3 lata
	pelet	sterowanie pogodowe	serwis fabryczny	stal żaroodporna	sprawność palnika	3 lata gwarancji

## Cena palnika

\*Cena końcowa z uwzględnieniem Eco Dotacji, ważna do wyczerpania środków.

MODEL PALNIKA	CENA BRUTTO KATALOGOWA	CENA BRUTTO Z ECO DOTACJĄ*
50 kW	18 419 zł	13 000 zł
100 kW	20 990 zł	17 000 zł
150 kW	32 400 zł	27 000 zł
200 kW	41 328 zł	34 440 zł

### Wyposażenie ponadstandardowe

- zbiornik podstawowy 305 L - 799,00 zł brutto
- zbiornik powiększony 485 L - 998,00 zł brutto
- podawanie zewnętrzne - do uzgodnienia
- czujnik temperatury pokojowej - 60,00 zł brutto
- czujnik c.w.u. - 60,00 zł brutto
- sterowanie układem solarnym i buforem - 650,00 zł brutto
- sterowanie układem z dodatkowymi 3 zaworami mieszającymi do max. 16 szt. - 650,00 zł brutto

\* moc urządzenia należy dobrać według zapotrzebowania ciepłego budynku  
\*\* wysokość pomieszczeń - 2,5 m



cennik

# Specyfikacja

Wyposażenie standardowe i ponadstandardowe palnika

TYP	PPB 50 kW	PPB 100 kW	PPB 150 kW	PPB 200 kW
zakres mocy pelet [kW]	15-50	30-100	45-150	60-200
<b>RODZAJE PALIW</b>				
pelet	S	S	S	S
<b>ZBIORNIK</b>				
podstawowy 305 [L]	O	O	O	O
powiększony 485 [L]	O	O	O	O
podawanie zewnętrzne	O	O	O	O
podawanie paliwa ze zbiornika do palnika	S	S	S	S
<b>PALNIK</b>				
stal żaroodporna H25N20S2	S	S	S	S
cylicydryczna budowa palnika	S	S	S	S
palnik zsypany	S	S	S	S
wypychanie automatyczne popiołu	S	S	S	S
element grzejny - rozpalający	S	S	S	S
wentylator ciśnieniowy	S	S	S	S
motoreduktor	S	S	S	S
fotokomórka	S	S	S	S
ruszt do spalania peletu	S	S	S	S
<b>WYPOSAŻENIE AUTOMATYKI</b>				
czujnik temperatury kotła	S	S	S	S
czujnik temperatury palnika	S	S	S	S
szafka metalowa IP66	S	S	S	S
wyłącznik główny	S	S	S	S
wyłącznik bezpieczeństwa	S	S	S	S
lampki sygnalizacyjne	S	S	S	S
czujnik temperatury pokojowej	O	O	O	O
czujnik c.w.u.	O	O	O	O
sonda lambda	S	S	S	S
możliwość rozbudowy o dodatkowe moduły	S	S	S	S
<b>MOŻLIWOŚCI AUTOMATYKI - STEROWANIE</b>				
sterowanie podajnikiem paliwa ze zbiornika	S	S	S	S
sterowanie podajnikiem palnika	S	S	S	S
sterowanie wentylatorem ciśnieniowym	S	S	S	S
sterowanie zapalarką	S	S	S	S
sterowanie pompą c.o.	S	S	S	S
sterowanie pompą c.w.u.	S	S	S	S
sterowanie zaworem mieszającym **	S	S	S	S

TYP	PPB 50 kW	PPB 100 kW	PPB 150 kW	PPB 200 kW
<b>SYSTEMY W AUTOMATYCE</b>				
modulacja palnika Fuzzy Logic 2 generacji	s	s	s	s
pcw – priorytet ciepłej wody użytkowej	s	s	s	s
komunikacja	CAN	CAN	CAN	CAN
wybór paliwa	s	s	s	s
alternatywna funkcja „praca kotła“	s	s	s	s
testowanie wyjść	s	s	s	s
tygodniowy program czasowy c.w.u.	s	s	s	s
tygodniowy program czasowy temperatury w pomieszczeniu	s	s	s	s
menu proste	s	s	s	s
menu zaawansowane	s	s	s	s
sterowanie modulem pogodowym , solarnym i buforem z menu sterownika	s	s	s	s
historia alarmów	s	s	s	s
system pomocy	s	s	s	s
kody alarmów	s	s	s	s
tryb serwisowy	s	s	s	s
języki – wielojęzyczny	s	s	s	s
<b>MODUŁY DODATKOWE</b>				
sterowanie układem solarnym i buforem	o	o	o	o
sterowanie układem z dodatkowymi 3 zaworami mieszającymi do maks. 16 szt.	o	o	o	o
<b>DOSTAWA</b>				
transport pod wskazany adres	s	s	s	s
czas dowozu do 24 h	s	s	s	s
<b>GWARANCJA / ilość lat</b>				
na trwałość korpusu palnika	3	3	3	3
na mechanikę i automatykę palnika	2	2	2	2

Aktualne ceny wyposażenia ponadstandardowego dostępne u producenta.

## Legenda

s – wyposażenie w wersji standardowej  
o – opcja tj. ponadstandardowe  
wyposażenie palnika

\*\* przy zamontowaniu modułu  
dodatkowego 1–16 obwodów  
grzewczych (grzejniki lub ogrzewanie  
podłogowe)



cennik

# Mini Bio

z automatyką  
Platinum Bio



ecospalanie

modele [ kW ]

10 20



Platinum Bio



1,6 m

paliwa



pelet



pelet / owies  
50 / 50

7/24

serwis  
fabryczny

P265  
GH

stal  
kotłowa

H25N2052

stal  
żaroodporna

> 92.8%

sprawność  
kotła

5 lat

5 lat +2 lata  
przedłużenia  
gwarancji

## Cena kotła

\*Cena końcowa z uwzględnieniem Eco Dotacji, ważna do wyczerpania środków.

MODEL KOTŁA	CENA BRUTTO KATALOGOWA	CENA BRUTTO Z ECO DOTACJĄ*
10 kW	11 000 zł	8500 zł
20 kW	12 000 zł	9500 zł

### Wyposażenie ponadstandardowe

- drzwiczki lewe - 300,00 zł brutto
- podawanie zewnętrzne - do uzgodnienia
- czujnik temperatury pokojowej - 60,00 zł brutto
- czujnik c.w.u. - 60,00 zł brutto
- sonda lambda - 1990,00 zł brutto
- sterowanie układem solarnym i buforem - 650,00 zł brutto
- sterowanie układem z dodatkowymi 3 zaworami mieszającymi do max. 16 szt. - 650,00 zł brutto

\* moc urządzenia należy dobrać według zapotrzebowania ciepłego budynku

\*\* wysokość pomieszczeń - 2,5 m

# Specyfikacja

Wyposażenie standardowe i ponadstandardowe kotła

TYP	MB 10 kW	MB 20 kW
zakres mocy pelet [kW]	3,3–10	6–20
powierzchnia budynku [m <sup>2</sup> ]	50–200	100–300
<b>RODZAJE PALIW</b>		
pelet	s	s
owies/ pelet 50/50	s	s
<b>WYMIENNIK POZIOMY KOTŁA</b>		
stal kotłowa P265GH	s	s
ilość ciągów wymiennika	2	2
turbulator spalin	o	o
konstrukcja wymiennika *	3t	3t
możliwość podłączenia w system zamknięty	s	s
drzwiczki lewe	o	o
wymiennik cylindryczny poziomy	s	s
<b>ZBIORNIK</b>		
podstawowy [L]	s / 230 l	s / 240 l
podawanie zewnętrzne	o	o
podawanie paliwa ze zbiornika do palnika	s	s
<b>PALNIK</b>		
stal żaroodporna H25N2052	s	s
palnik zsypowy	s	s
wypychanie automatyczne popiołu	s	s
element grzejny – rozpalający	s	s
wentylator ciśnieniowy	s	s
motoreduktor	s	s
fotokomórka	s	s
ruszt do spalania peletu	s	s
ruszt do spalania owsa / peletu	s	s
<b>WYPOSAŻENIE AUTOMATYKI</b>		
czujnik temperatury kotła	s	s
czujnik temperatury palnika	s	s
czujnik temperatury pokojowej	o	o
czujnik c.w.u.	o	o
sonda lambda	o	o
możliwość rozbudowy o dodatkowe moduły	s	s
<b>MOŻLIWOŚCI AUTOMATYKI – STEROWANIE</b>		
sterowanie podajnikiem paliwa ze zbiornika	s	s
sterowanie podajnikiem palnika	s	s
sterowanie wentylatorem ciśnieniowym	s	s
sterowanie zapalarką	s	s
sterowanie pompą c.o.	s	s
sterowanie pompą c.w.u.	s	s
sterowanie zaworem mieszającym **	o	o

cennik

TYP	MB 10 kW	MB 20 kW
<b>SYSTEMY W AUTOMATYCE</b>		
modulacja palnika Fuzzy Logic 2 generacji	s	s
pcw – priorytet ciepłej wody użytkowej	s	s
komunikacja	CAN	CAN
wybór paliwa	s	s
alternatywna funkcja „pracy kotła”	s	s
testowanie wyjść	s	s
tygodniowy program czasowy c.w.u.	s	s
tygodniowy program czasowy temperatury w pomieszczeniu	s	s
menu proste	s	s
menu zaawansowane	s	s
sterowanie modulem pogodowym, solarnym i buforem z menu sterownika	s	s
historia alarmów	s	s
system pomocy	s	s
kody alarmów	s	s
tryb serwisowy	s	s
języki – wielojęzyczny	s	s
<b>MODUŁY DODATKOWE</b>		
sterowanie układem solarnym i buforem	o	o
sterowanie układem z dodatkowymi 3 zaworami mieszającymi do maks. 16 szt.	o	o
<b>DOSTAWA</b>		
transport pod wskazany adres	s	s
czas dowozu do 24 h	s	s
<b>GWARANCJA / ilość lat</b>		
na szczelność korpusu kotła	5	5
na mechanikę i automatykę	2	2
przedłużenie gwarancji na automatykę i mechanikę	2	2

Aktualne ceny wyposażenia ponadstandardowego dostępne u producenta.

## Legenda

s – wyposażenie w wersji standardowej  
o – opcja tj. ponadstandardowe wyposażenie palnika

\* bardzo dobry i trwały wymiennik stalowy kotła został skonstruowany zgodnie z definicją 3T (time, turbulator, temperature).

\*\* przy zamontowaniu modułu dodatkowego 1–16 obwodów grzewczych (grzejniki lub ogrzewanie podłogowe)

# Mini Bio Luxury

z automatyką  
Platinum Bio Slim



modele [ kW ]

10 20



Platinum Bio Slim



szerokopasmowa  
6-przewodowa  
sonda lambda



paliwa	pelet	pelet / owies 50 / 50	sterowanie pogodowe	7/24	P265 GH	H25N20S2	>92.8%	5 lat
				serwis fabryczny	stal kotłowa	stal żaroodporna	sprawność kotła	5 lat +2 lata przedłużenia gwarancji

## Cena kotła

\*Cena końcowa z uwzględnieniem Eco Dotacji, ważna do wyczerpania środków.

MODEL KOTŁA	CENA BRUTTO KATALOGOWA	CENA BRUTTO Z ECO DOTACJĄ*
10 kW	13 000 zł	10 500 zł
20 kW	14 450 zł	11 500 zł

### Wyposażenie ponadstandardowe

- drzwiczki lewe - 300,00 zł brutto
- podawanie zewnętrzne - do uzgodnienia
- czujnik temperatury pokojowej - 60,00 zł brutto
- czujnik c.w.u. - 60,00 zł brutto
- sterowanie układem solarnym i buforem - 650,00 zł brutto
- sterowanie układem z dodatkowymi 3 zaworami mieszającymi do max. 16 szt. - 650,00 zł brutto

\* moc urządzenia należy dobrać według zapotrzebowania ciepłego budynku

\*\* wysokość pomieszczeń - 2,5 m



cennik

# Specyfikacja

Wyposażenie standardowe i ponadstandardowe kotła

TYP	MBL 10 kW	MBL 20 kW
zakres mocy pelet [kW]	3,3–10	6–20
powierzchnia budynku [m <sup>2</sup> ]	50–200	100–300
<b>RODZAJE PALIW</b>		
pelet	s	s
owies/ pelet 50/50	s	s
<b>WYMIENNIK POZIOMY KOTŁA</b>		
stal kotłowa P265GH	s	s
ilość ciągów wymiennika	2	2
turbulator spalin	o	o
konstrukcja wymiennika *	3t	3t
możliwość podłączenia w system zamknięty	s	s
drzwiczki lewe	o	o
wymiennik cylindryczny poziomy	s	s
wbudowana ceramika wymiennika	s	s
wbudowana ceramika palnika	o	o
<b>ZBIORNIK</b>		
podstawowy (L)	s / 230 l	s / 240 l
podawanie zewnętrzne	o	o
podawanie paliwa ze zbiornika do palnika	s	s
<b>PALNIK</b>		
stal żaroodporna H25N20S2	s	s
palnik zsypany	s	s
wypychanie automatyczne popiołu	s	s
element grzejny – rozpalający	s	s
wentylator ciśnieniowy	s	s
motoreduktor	s	s
fotokomórka	s	s
ruszt do spalania peletu	s	s
ruszt do spalania owsa / peletu	s	s
<b>WYPOSAŻENIE AUTOMATYKI</b>		
czujnik temperatury kotła	s	s
czujnik temperatury palnika	s	s
czujnik temperatury pokojowej	o	o
czujnik c.w.u.	o	o
sonda lambda	s	s
możliwość rozbudowy o dodatkowe moduły	s	s
<b>MOŻLIWOŚCI AUTOMATYKI – STEROWANIE</b>		
sterowanie podajnikiem paliwa ze zbiornika	s	s
sterowanie podajnikiem palnika	s	s
sterowanie wentylatorem ciśnieniowym	s	s
sterowanie zapalarką	s	s
sterowanie pompą c.o.	s	s
sterowanie pompą c.w.u.	s	s
sterowanie 3 zaworami mieszającymi **	s	s

TYP	MBL 10 kW	MBL 20 kW
<b>SYSTEMY W AUTOMATYCE</b>		
sonda lambda	s	s
modulacja palnika Fuzzy Logic 2 generacji	s	s
pcw – priorytet ciepłej wody użytkowej	s	s
komunikacja	CAN	CAN
wybór paliwa	s	s
alternatywna funkcja „pracy kotła”	s	s
testowanie wyjść	s	s
tygodniowy program czasowy c.w.u.	s	s
tygodniowy program czasowy temperatury w pomieszczeniu	s	s
menu proste	s	s
menu zaawansowane	s	s
sterowanie modulem pogodowym, solarnym i buforem z menu sterownika	s	s
historia alarmów	s	s
system pomocy	s	s
kody alarmów	s	s
tryb serwisowy	s	s
języki – wielojęzyczny	s	s
<b>MODUŁY DODATKOWE</b>		
sterowanie układem solarnym i buforem	o	o
sterowanie układem z dodatkowymi 3 zaworami mieszającymi do maks. 16 szt.	s	s
<b>DOSTAWA</b>		
transport pod wskazany adres	s	s
czas dowozu do 24 h	s	s
<b>GWARANCJA / ilość lat</b>		
na szczelność korpusu kotła	5	5
na mechanikę i automatykę	2	2
przedłużenie gwarancji na automatykę i mechanikę	2	2

Aktualne ceny wyposażenia ponadstandardowego dostępne u producenta.

## Legenda

s – wyposażenie w wersji standardowej  
o – opcja tj. ponadstandardowe wyposażenie palnika

\* bardzo dobry i trwały wymiennik stalowy kotła został skonstruowany zgodnie z definicją 3T (time, turbulator, temperature).

\*\* przy zamontowaniu modułu dodatkowego 1–16 obwodów grzewczych (grzejniki lub ogrzewanie podłogowe)

cennik

# Maxi Bio

z szafą sterującą  
Platinum Bio



eco-spalanie

modele [ kW ]

50 100 150 200



szafa Platinum Bio



szerokopasmowa  
6-przewodowa  
sonda lambda



1,49 m

paliwa			7/24	P265 GH	H25N2052	>91%	5 lat
	pelet	sterowanie pogodowe	serwis fabryczny	stal kotłowa	stal żaroodporna	sprawność kotła	5 lat + 2 lata przedłużenia gwarancji

## Cena kotła

\*Cena końcowa z uwzględnieniem Eco Dotacji, ważna do wyczerpania środków.

MODEL KOTŁA	CENA BRUTTO KATALOGOWA	CENA BRUTTO Z ECO DOTACJĄ*
50 kW	27 552 zł	22 878 zł
100 kW	36 654 zł	30 504 zł
150 kW	59 045 zł	49 000 zł
200 kW	83 025 zł	68 880 zł

### Wyposażenie ponadstandardowe

- drzwiczki lewe - 300,00 zł brutto
- automatyczne wybieranie popiołu - do uzgodnienia
- nadstawka zbiornika - 199,00 zł brutto
- podawanie zewnętrzne - do uzgodnienia
- czujnik temperatury pokojowej - 60,00 zł brutto
- czujnik c.w.u. - 60,00 zł brutto
- sterowanie układem solarnym i buforem - 650,00 zł brutto

\* moc urządzenia należy dobrać według zapotrzebowania ciepłego budynku

\*\* wysokość pomieszczeń - 2,5 m



# Specyfikacja

Wyposażenie standardowe i ponadstandardowe kotła

TYP	MXB 50 kW	MXB 100 kW	MXB 150 kW	MXB 200 kW
zakres mocy pelet [kW]	15-50	30-100	40-150	60-150
<b>RODZAJE PALIW</b>				
pelet	s	s	s	s
<b>WYMIENNIK POZIOMY KOTŁA</b>				
stal kotłowa P265GH	s	s	s	s
ilość ciągów wymiennika	3	3	3	3
ceramiczna komora spalania 1200°C	s	s	s	s
turbulator spalin	s	s	s	s
konstrukcja wymiennika *	3t	3t	3t	3t
możliwość podłączenia w system zamknięty	s	s	s	s
drzwiczki lewe	o	o	o	o
wymiennik cylindryczny poziomy	s	s	s	s
automatyczne wybieranie popiołu	o	o	o	o
<b>ZBIORNIK</b>				
podstawowy 305 [L]	s	s	s	s
powiększony 485 [L]	o	o	o	o
podawanie zewnętrzne	o	o	o	o
podawanie paliwa ze zbiornika do palnika	s	s	s	s
<b>PALNIK</b>				
stal zaroodporna H25N20S2	s	s	s	s
cylindryczna budowa palnika	s	s	s	s
palnik zsypany	s	s	s	s
wypychanie automatyczne popiołu	s	s	s	s
element grzejny - rozpalający	s	s	s	s
wentylator ciśnieniowy	s	s	s	s
motoreduktor	s	s	s	s
fotokomórka	s	s	s	s
ruszt do spalania peletu	s	s	s	s
<b>WYPOSAŻENIE AUTOMATYKI</b>				
czujnik temperatury kotła	s	s	s	s
czujnik temperatury palnika	s	s	s	s
czujnik podciśnienia	o	o	o	o
szafka metalowa IP66	s	s	s	s
wyłącznik główny	s	s	s	s
wyłącznik bezpieczeństwa	s	s	s	s
lampki sygnalizacyjne	s	s	s	s
czujnik temperatury pokojowy	o	o	o	o
czujnik c.w.u.	o	o	o	o
sonda lambda	s	s	s	s
możliwość rozbudowy o dodatkowe moduły	s	s	s	s
<b>MOŻLIWOŚCI AUTOMATYKI - STEROWANIE</b>				
sterowanie podajnikiem paliwa ze zbiornika	s	s	s	s
sterowanie podajnikiem automatycznego wypychania popiołu	o	o	o	o
sterowanie podajnikiem palnika	s	s	s	s
sterowanie wentylatorem ciśnieniowym	s	s	s	s
sterowanie zapalarką	s	s	s	s
sterowanie pompą c.o.	s	s	s	s



TYP	MXB 50 kW	MXB 100 kW	MXB 150 kW	MXB 200 kW
sterowanie pompą c.w.u.	S	S	S	S
sterowanie zaworem mieszającym	S	S	S	S
sterowanie falownikiem wentylatora podciśnienia	S	S	S	S
<b>SYSTEMY W AUTOMATYCE</b>				
modulacja palnika Fuzzy Logic 2 generacji	S	S	S	S
pcw – priorytet ciepłej wody użytkowej	S	S	S	S
komunikacja	CAN	CAN	CAN	CAN
alternatywna funkcja „pracy kotła”	S	S	S	S
testowanie wyjść	S	S	S	S
tygodniowy program czasowy c.w.u.	S	S	S	S
tygodniowy program czasowy temperatury w pomieszczeniu	S	S	S	S
nadzór podciśnienia w komorze spalania	O	O	O	O
regulacja podciśnienia w komorze spalania	O	O	O	O
menu proste	S	S	S	S
menu zaawansowane	S	S	S	S
sterowanie modulem pogodowym, solarnym i buforem z menu sterownika	S	S	S	S
historia alarmów	S	S	S	S
system pomocy	S	S	S	S
kody alarmów	S	S	S	S
tryb serwisowy	S	S	S	S
języki – wielojęzyczny	S	S	S	S
<b>MODUŁY DODATKOWE</b>				
sterowanie układem solarnym i buforem	O	O	O	O
sterowanie układem z dodatkowymi 3 zaworami mieszającymi do maks. 16 szt.	O	O	O	O
<b>DOSTAWA</b>				
transport pod wskazany adres	S	S	S	S
czas dowozu do 24 h	S	S	S	S
<b>GWARANCJA / ilość lat</b>				
na szczelność korpusu kotła	5	5	5	5
na mechanikę i automatykę	2	2	2	2

Aktualne ceny wyposażenia ponadstandardowego dostępne u producenta.

## Legenda

S – wyposażenie w wersji standardowej  
 O – opcja tj. ponadstandardowe wyposażenie palnika

\* bardzo dobry i trwały wymiennik stalowy kotła został skonstruowany zgodnie z definicją 3T (time, turbulator, temperature).

\*\* przy zamontowaniu modułu dodatkowego 1–16 obwodów grzewczych (grzejniki lub ogrzewanie podłogowe)

# Compact Bio

z automatyką  
Platinum Bio Slim



modele [ kW ]

10



Platinum Bio Slim



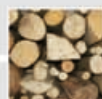
paliwa



pelet



pelet / owies  
50 / 50



drewno



sterowanie  
pogodowe

7/24

serwis  
fabryczny

P265  
GH

stal  
kotłowa

H25N20S2

stal  
żaroodporna

> 91%

sprawność  
kotła

5 lat

5 lat + 2 lata  
przedłużenia  
gwarancji

## Cena kotła

\*Cena końcowa z uwzględnieniem Eco Dotacji, ważna do wyczerpania środków.

MODEL KOTŁA	CENA BRUTTO KATALOGOWA	CENA BRUTTO Z ECO DOTACJĄ*
10 kW	12 500 zł	10 500 zł

### Wyposażenie ponadstandardowe

- podawanie zewnętrzne - do uzgodnienia
- czujnik temperatury pokojowej - 60,00 zł brutto
- czujnik c.w.u. - 60,00 zł brutto
- sonda lambda - 1990,00 zł brutto
- sterowanie układem solarnym i buforem - 650,00 zł brutto
- sterowanie układem z dodatkowymi 3 zaworami mieszającymi do max. 16 szt. - 650,00 zł brutto

\* moc urządzenia należy dobrać według zapotrzebowania ciepłego budynku

\*\* wysokość pomieszczeń - 2,5 m

cennik

# Specyfikacja

Wyposażenie standardowe i ponadstandardowe kotła

TYP	CB 10 kW
zakres mocy pelet [kW]	3-10
powierzchnia budynku [m <sup>2</sup> ]	50-200
<b>RODZAJE PALIW</b>	
pelet	S
owies/ pelet 50/50	S
<b>RODZAJE PALIW RĘCZNIE PODAWANYCH</b>	
drewno	S
<b>WYMIENNIK PIONOWY KOTŁA</b>	
stal kotłowa P265GH	S
ilość ciągów wymiennika	3
konstrukcja wymiennika 3t *	S
możliwość podłączenia w system zamknięty	S
drzwiczki lewe	O
<b>ZBIORNIK</b>	
podstawowy 210 [L]	S
podawanie zewnętrzne	O
podawanie paliwa ze zbiornika do palnika	S
<b>PALNIK</b>	
stal żaroodporna H25N2052	S
palnik zsypany	S
wypychanie automatyczne popiołu	S
element grzejny - rozpalający	S
wentylator ciśnieniowy	S
motoreduktor	S
fotokomórka	S
ruszt do spalania peletu	S
ruszt do spalania owsa / peletu	S
<b>WYPOSAŻENIE AUTOMATYKI</b>	
czujnik temperatury kotła	S
czujnik temperatury palnika	S
czujnik temperatury pokojowej	O
czujnik c.w.u.	O
sonda lambda	O
możliwość rozbudowy o dodatkowe moduły	S
<b>MOŻLIWOŚCI AUTOMATYKI - STEROWANIE</b>	
sterowanie podajnikiem paliwa ze zbiornika	S
sterowanie podajnikiem palnika	S
sterowanie wentylatorem ciśnieniowym	S
sterowanie zapalarką	S
sterowanie pompą c.o.	S
sterowanie pompą c.w.u.	S
sterowanie zaworem mieszającym (1 sztuka)	S

TYP	CB 10 kW
<b>SYSTEMY W AUTOMATYCE</b>	
modulacja palnika Fuzzy Logic 2 generacji	s
pcw – priorytet ciepłej wody użytkowej	s
komunikacja	CAN
wyбір paliwa	s
alternatywna funkcja „pracy kotła”	s
testowanie wyjść	s
tygodniowy program czasowy c.w.u.	s
tygodniowy program czasowy temperatury w pomieszczeniu	s
menu proste	s
menu zaawansowane	s
sterowanie modulem pogodowym, solarnym i buforem z menu sterownika	s
historia alarmów	s
system pomocy	s
kody alarmów	s
tryb serwisowy	s
języki – wielojęzyczny	s
<b>MODUŁY DODATKOWE</b>	
sterowanie układem solarnym i buforem	o
sterowanie układem z dodatkowymi 3 zaworami mieszającymi do maks. 16 szt.	o
<b>DOSTAWA</b>	
transport pod wskazany adres	s
czas dowozu do 24 h	s
<b>GWARANCJA / ilość lat</b>	
na szczelność korpusu kotła	5
na mechanikę i automatykę	2
przedłużenie gwarancji na automatykę i mechanikę	2

Aktualne ceny wyposażenia ponadstandardowego dostępne u producenta.

## Legenda

s – wyposażenie w wersji standardowej  
o – opcja tj. ponadstandardowe wyposażenie palnika

\* bardzo dobry i trwały wymiennik stalowy kotła został skonstruowany zgodnie z definicją 3T (time, turbulator, temperature).

\*\* przy zamontowaniu modułu dodatkowego 1–16 obwodów grzewczych (grzejniki lub ogrzewanie podłogowe)

cennik

# Compact Bio Luxury

z automatyką  
Platinum Bio Slim



modele [ kW ]

10



Platinum Bio Slim



szerokopasmowa  
6-przewodowa  
sonda lambda

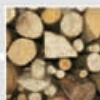


1,34 m

paliwa



pelet

pelet / owies  
50 / 50

drewno

sterowanie  
pogodowe

7/24

serwis  
fabrycznyP265  
GHstal  
kotłowa

H25N20S2

stal  
żaroodporna

&gt; 91%

sprawność  
kotła

5 lat

5 lat +2 lata  
przedłużenia  
gwarancji

## Cena kotła

\*Cena końcowa z uwzględnieniem Eco Dotacji, ważna do wyczerpania środków.

MODEL KOTŁA	CENA BRUTTO KATALOGOWA	CENA BRUTTO Z ECO DOTACJĄ*
10 kW	14 900 zł	13 000 zł

### Wyposażenie ponadstandardowe

- podawanie zewnętrzne - do uzgodnienia
- czujnik temperatury pokojowej - 60,00 zł brutto
- czujnik c.w.u. - 60,00 zł brutto
- sterowanie układem solarnym i buforem - 650,00 zł brutto
- sterowanie układem z dodatkowymi 3 zaworami mieszającymi do max. 16 szt. - 650,00 zł brutto



# Specyfikacja

Wyposażenie standardowe i ponadstandardowe kotła

TYP	CBL 10 kW
zakres mocy pelet [kW]	3-10
powierzchnia budynku [m <sup>2</sup> ]	50-200
<b>RODZAJE PALIW</b>	
pelet	S
owies / pelet 50/50	S
<b>RODZAJE PALIW PODAWANYCH RĘCZNIE</b>	
drewno	S
<b>WYMIENNIK PIONOWY KOTŁA</b>	
stal kotłowa P265GH	S
ilość ciągów wymiennika	3
konstrukcja wymiennika 3t *	S
możliwość podłączenia w system zamknięty	S
drzwiczki lewe	O
wbudowana ceramika wymiennika	S
wbudowana ceramika palnika	S
<b>ZBIORNIK</b>	
podstawowy 210 [L]	S
podawanie zewnętrzne	O
podawanie paliwa ze zbiornika do palnika	S
<b>PALNIK</b>	
stal żaroodporna H25N20S2	S
palnik zsypany	S
wypychanie automatyczne popiołu	S
element grzejny - rozpalający	S
wentylator ciśnieniowy	S
motoreduktor	S
fotokomórka	S
ruszt do spalania peletu	S
ruszt do spalania owsa / peletu	S
<b>WYPOSAŻENIE AUTOMATYKI</b>	
czujnik temperatury kotła	S
czujnik temperatury palnika	S
czujnik temperatury pokojowej	O
czujnik c.w.u.	O
sonda lambda	S
możliwość rozbudowy o dodatkowe moduły	S
<b>MOŻLIWOŚCI AUTOMATYKI - STEROWANIE</b>	
sterowanie podajnikiem paliwa ze zbiornika	S
sterowanie podajnikiem palnika	S
sterowanie wentylatorem ciśnieniowym	S
sterowanie zapalarką	S
sterowanie pompą c.o.	S
sterowanie pompą c.w.u.	S
sterowanie 3 zaworami mieszającymi **	S

cennik

TYP	CBL 10 kW
<b>SYSTEMY W AUTOMATYCE</b>	
sonda lambda	s
modulacja palnika Fuzzy Logic 2 generacji	s
pcw – priorytet ciepłej wody użytkowej	s
komunikacja	CAN
wybór paliwa	s
alternatywna funkcja „pracy kotła”	s
testowanie wyjść	s
tygodniowy program czasowy c.w.u.	s
tygodniowy program czasowy temperatury w pomieszczeniu	s
menu proste	s
menu zaawansowane	s
sterowanie modulem pogodowym, solarnym i buforem z menu sterownika	s
historia alarmów	s
system pomocy	s
kody alarmów	s
tryb serwisowy	s
języki – wielojęzyczny	s
<b>MODUŁY DODATKOWE</b>	
sterowanie układem solarnym i buforem	o
sterowanie układem z dodatkowymi 3 zaworami mieszającymi do maks. 16 szt.	s
<b>DOSTAWA</b>	
transport pod wskazany adres	s
czas dowozu do 24 h	s
<b>GWARANCJA / ilość lat</b>	
na szczelność korpusu kotła	5
na mechanikę i automatykę	2
przedłużenie gwarancji na automatykę i mechanikę	2

Aktualne ceny wyposażenia ponadstandardowego dostępne u producenta.

## Legenda

s – wyposażenie w wersji standardowej  
o – opcja tj. ponadstandardowe wyposażenie palnika

\* bardzo dobry i trwały wymiennik stalowy kotła został skonstruowany zgodnie z definicją 3T (time, turbulator, temperature).

\*\* przy zamontowaniu modułu dodatkowego 1–16 obwodów grzewczych (grzejniki lub ogrzewanie podłogowe)

# Pellets 100

z automatyką  
Platinum Bio



modele [ kW ]

16 24 32



Platinum Bio Slim



paliwa



pelet



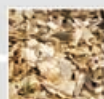
pelet / owies  
50 / 50



węgiel



drewno



zrębki

7/24

serwis  
fabryczny

P265  
GH

stal  
kotłowa

H25N2052

stal  
zaroodporna

> 91%

sprawność  
kotła

5 lat

5 lat +2 lata  
przedłużenia  
gwarancji

## Cena kotła

\*Cena końcowa z uwzględnieniem Eco Dotacji, ważna do wyczerpania środków.

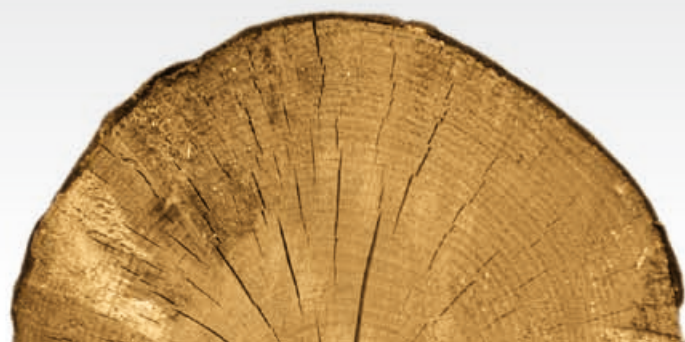
MODEL KOTŁA	CENA BRUTTO KATALOGOWA	CENA BRUTTO Z ECO DOTACJĄ*
16 kW	12 348 zł	10 000 zł
24 kW	12 840 zł	10 500 zł
32 kW	15 059 zł	11 500 zł

### Wyposażenie ponadstandardowe

- drzwiczki lewe - 300,00 zł brutto
- nadstawka zbiornika - 199,00 zł brutto
- podawanie zewnętrzne - do uzgodnienia
- czujnik temperatury pokojowej - 60,00 zł brutto
- czujnik c.w.u. - 60,00 zł brutto
- sonda lambda - 1990,00 zł brutto
- sterowanie zaworem mieszającym - 650,00 zł brutto
- sterowanie układem solarnym i buforem - 650,00 zł brutto
- sterowanie układem z dodatkowymi 3 zaworami mieszającymi do max. 16 szt. - 650,00 zł brutto

\* moc urządzenia należy dobrać według zapotrzebowania ciepłego budynku

\*\* wysokość pomieszczeń - 2,5 m





cennik

# Specyfikacja

Wyposażenie standardowe i ponadstandardowe kotła

TYP	P100 16 kW	P100 24 kW	P100 32 kW
zakres mocy pelet [kW]	4-16	7-24	9,6-32
powierzchnia budynku [m <sup>2</sup> ]	50-200	100-300	150-400
<b>RODZAJE PALIW</b>			
pelet	s	s	s
owies/ pelet 50/50	s	s	s
<b>RODZAJE PALIW RĘCZNIE PODAWANYCH</b>			
grozek węglowy	s	s	s
drewno, brykiet, trociny, zrębki	s	s	s
węgiel	s	s	s
<b>WYMIENNIK PIONOWY KOTŁA</b>			
stal kotłowa P265GH	s	s	s
ilość ciągów wymiennika	3	3	3
ceramika - katalizator poprawiający spalanie	s	s	s
wodny ruszt	s	s	s
konstrukcja wymiennika *	3t	3t	3t
możliwość podłączenia w system zamknięty	s	s	s
drzwiczki lewe	o	o	o
<b>ZBIORNIK</b>			
podstawowy 305 [L]	s	s	s
powiększony 485 [L]	o	o	o
podawanie zewnętrzne	o	o	o
podawanie paliwa ze zbiornika do palnika	s	s	s
<b>PALNIK</b>			
stal żaroodporna H25N20S2	s	s	s
palnik zsypany	s	s	s
wypychanie automatyczne popiołu	s	s	s
element grzejny - rozpalający	s	s	s
wentylator ciśnieniowy	s	s	s
motoreduktor	s	s	s
fotokomórka	s	s	s
ruszt do spalania peletu	s	s	s
ruszt do spalania owsa / peletu	s	s	s
<b>WYPOSAŻENIE AUTOMATYKI</b>			
czujnik temperatury kotła	s	s	s
czujnik temperatury palnika	s	s	s
czujnik temperatury pokojowy	o	o	o
czujnik c.w.u.	o	o	o
sonda lambda	o	o	o
możliwość rozbudowy o dodatkowe moduły	s	s	s
<b>MOŻLIWOŚCI AUTOMATYKI - STEROWANIE</b>			
sterowanie podajnikiem paliwa ze zbiornika	s	s	s
sterowanie podajnikiem palnika	s	s	s
sterowanie wentylatorem ciśnieniowym	s	s	s
sterowanie zapalarką	s	s	s
sterowanie pompą c.o.	s	s	s
sterowanie pompą c.w.u.	s	s	s
sterowanie zaworem mieszającym**	o	o	o

TYP	P100 16 kW	P100 24 kW	P100 32 kW
<b>SYSTEMY W AUTOMATYCE</b>			
modulacja palnika Fuzzy Logic 2 generacji	s	s	s
pcw – priorytet ciepłej wody użytkowej	s	s	s
komunikacja	CAN	CAN	CAN
wybór paliwa	s	s	s
alternatywna funkcja „pracy kotła”	s	s	s
testowanie wyjść	s	s	s
tygodniowy program czasowy c.w.u.	s	s	s
tygodniowy program czasowy temperatury w pomieszczeniu	s	s	s
menu proste	s	s	s
menu zaawansowane	s	s	s
sterowanie modulem pogodowym, solarnym i buforem z menu sterownika	s	s	s
historia alarmów	s	s	s
system pomocy	s	s	s
kody alarmów	s	s	s
tryb serwisowy	s	s	s
języki – wielojęzyczny	s	s	s
<b>MODUŁY DODATKOWE</b>			
sterowanie układem solarnym i buforem	o	o	o
sterowanie układem z dodatkowymi 3 zaworami mieszającymi do maks. 16 szt.	o	o	o
<b>DOSTAWA</b>			
transport pod wskazany adres	s	s	s
czas dowozu do 24 h	s	s	s
<b>GWARANCJA / ilość lat</b>			
na szczelność korpusu kotła	5	5	5
na mechanikę i automatykę	2	2	2
przedłużenie gwarancji na automatykę i mechanikę	2	2	2

Aktualne ceny wyposażenia ponadstandardowego dostępne u producenta.

## Legenda

s – wyposażenie w wersji standardowej  
o – opcja tj. ponadstandardowe  
wyposażenie palnika

\* bardzo dobry i trwały wymiennik  
stalowy kotła został skonstruowany  
zgodnie z definicją 3T (time, turbulator,  
temperature).

\*\* przy zamontowaniu modułu  
dodatkowego 1–16 obwodów  
grzewczych (grzejniki lub ogrzewanie  
podłogowe)

cennik

# Pellets® Fuzzy Logic 2

z automatyką  
Pellets Fuzzy Logic  
2 generacji



szerokopasmowa  
6-przewodowa  
sonda lambda

modele [ kW ]

15 25 40 50 75 100



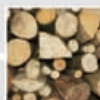
Pellets Fuzzy Logic 2



paliwa



pelet

pelet / owies  
50 / 50grostek  
węglowy

drewno

sterowanie  
pogodowe

7/24

serwis  
fabrycznyP265  
GHstal  
kotłowa

H2SN2052

stal  
zarooporna

&gt; 91%

sprawność  
kotła

6 lat

6 lat + 2 lata  
przedłużenia  
gwarancji

## Cena kotła

\*Cena końcowa z uwzględnieniem Eco Dotacji, ważna do wyczerpania środków.

MODEL KOTŁA	CENA BRUTTO KATALOGOWA	CENA BRUTTO Z ECO DOTACJĄ*
15 kW	15 480 zł	12 000 zł
25 kW	16 490 zł	12 500 zł
40 kW	19 750 zł	15 500 zł
50 kW	21 950 zł	17 000 zł
75 kW	29 850 zł	25 000 zł
100 kW	34 100 zł	31 000 zł

### Wyposażenie ponadstandardowe

- drzwiczki lewe - 300,00 zł brutto
- podawanie zewnętrzne - do uzgodnienia
- zbiornik lewy / prawy - bezpłatnie
- czujnik pomieszczenia bezprzewodowy programowalny - 365,00 zł brutto
- dodatkowy panel sterujący do montażu w pomieszczeniu - 420,00 zł brutto + taśma
- sterowanie układem z dodatkowymi 2 zaworami mieszającymi do max. 16 szt. - 650,00 zł brutto

\* moc urządzenia należy dobrać według zapotrzebowania ciepłego budynku

\*\* wysokość pomieszczeń - 2,5 m



# Specyfikacja

Wyposażenie standardowe i ponadstandardowe kotła

TYP	PFL 15 kW	PFL 25 kW	PFL 40 kW	PFL 50 kW	PFL 75 kW	PFL 100 kW
zakres mocy pelet [kW]	5-15	8-25	12-40	15-50	23-75	30-100
powierzchnia budynku [m <sup>2</sup> ]	50-200	100-300	300-530	350-660	500-1000	750-1300
<b>RODZAJE PALIW</b>						
pelet	s	s	s	s	s	s
owies / pelet 50/50	s	s	s	s	s	s
grošek węglowy	s	s	s	s	s	s
drewno	s	s	s	s	s	s
<b>WYMIENNIK PIONOWY KOTŁA</b>						
stal kotłowa P265GH	s	s	s	s	s	s
ilość ciągów wymiennika	3	3	3	4	4	4
turbulator spalin	s	s	s	s	s	s
wentylator wyciągowy	s	s	s	s	s	s
ruszt do spalania drewna	s	s	s	s	s	s
konstrukcja wymiennika *	3t	3t	3t	3t	3t	3t
możliwość podłączenia w system zamknięty	s	s	s	s	s	s
drzwiczki lewe	o	o	o	o	o	o
<b>ZBIORNIK</b>						
podstawowy [L]	s / 203 l	s / 352 l	s / 352 l	s / 457 l	s / 672 l	s / 672 l
powiększony zbiornik [L]	o / 363 l	o / 628 l	o / 628 l	o / 806 l	o / 1175 l	o / 1175 l
zbiornik lewy/prawy	s	s	s	s	s	s
<b>PALNIK</b>						
palnik retortowy	s	s	s	s	s	s
element grzejny - rozpalający	s	s	s	s	s	s
wentylator ciśnieniowy	s	s	s	s	s	s
wentylator zapalarki	s	s	s	s	s	s
ślimak ze stali nierdzewnej	s	s	s	s	s	s
motoreduktor	s	s	s	s	s	s
stalowa końcówka do spalania peletu	s	s	s	s	s	s
żeliwna końcówka do spalania węgla	s	s	s	s	s	s
nakładka do spalania owsa	s	s	s	s	s	s
<b>MOŻLIWOŚCI AUTOMATYKI - STEROWANIE</b>						
sterowanie podajnikiem paliwa ze zbiornika	s	s	s	s	s	s
sterowanie wentylatorem ciśnieniowym	s	s	s	s	s	s
sterowanie wentylatorem wyciągowym	s	s	s	s	s	s
sterowanie wentylatorem zapalarki	s	s	s	s	s	s
sterowanie zapalarką	s	s	s	s	s	s
sterowanie temperaturą kotła	s	s	s	s	s	s
sterowanie temperaturą c.o.	s	s	s	s	s	s
sterowanie temperaturą c.w.u.	s	s	s	s	s	s
sterowanie temperaturą pomieszczenia programowalną	s	s	s	s	s	s
sterowanie temperaturą pomieszczenia bezprzewodową programowalną	o	o	o	o	o	o
sterowanie dodatkowym panelem sterującym	o	o	o	o	o	o
kotłem do montażu w pomieszczeniu	o	o	o	o	o	o
sterowanie ilością tlenu w spalinach	s	s	s	s	s	s

cennik

TYP	PFL 15 kW	PFL 25 kW	PFL 40 kW	PFL 50 kW	PFL 75 kW	PFL 100 kW
sterowanie pompą c.o.	s	s	s	s	s	s
sterowanie pompą c.w.u.	s	s	s	s	s	s
sterowanie zaworem mieszającym**	s	s	s	s	s	s
<b>WYPOSAŻENIE AUTOMATYKI</b>						
sonda lambda	s	s	s	s	s	s
czujnik kotła	s	s	s	s	s	s
czujnik podajnika	s	s	s	s	s	s
czujnik c.o.	s	s	s	s	s	s
czujnik c.w.u.	s	s	s	s	s	s
czujnik spalin	s	s	s	s	s	s
czujnik zewnętrzny	s	s	s	s	s	s
czujnik pomieszczenia programowalny	s	s	s	s	s	s
czujnik pomieszczenia bezprzewodowy programowalny	o	o	o	o	o	o
dotychczasowy panel sterujący do montażu w pomieszczeniu	o	o	o	o	o	o
<b>SYSTEMY W AUTOMATYCE</b>						
sonda lambda	s	s	s	s	s	s
pogodowy	s	s	s	s	s	s
modulacja palnika Fuzzy Logic 2	s	s	s	s	s	s
pcw – priorytet ciepłej wody użytkowej	s	s	s	s	s	s
sd – system dolnego spalania drewna	s	s	s	s	s	s
komunikacja	rs	rs	rs	rs	rs	rs
wyбір paliwa	s	s	s	s	s	s
testowanie wyjść	s	s	s	s	s	s
serwis	s	s	s	s	s	s
języki – wielojęzyczny	o	o	o	o	o	o
<b>MODUŁY DODATKOWE</b>						
sterowanie układem z dodatkowymi 2 zaworami mieszającymi do maks. 16 szt.	o	o	o	o	o	o
<b>DOSTAWA</b>						
transport pod wskazany adres	s	s	s	s	s	s
czas dowozu do 24 h	s	s	s	s	s	s
<b>GWARANCJA / ilość lat</b>						
na szczelność korpusu kotła	6	6	6	6	6	6
na mechanikę i automatykę	2	2	2	2	2	2
przedłużenie gwarancji na automatykę i mechanikę	2	2	2	2	2	2

Aktualne ceny wyposażenia ponadstandardowego dostępne u producenta.

## Legenda

s – wyposażenie w wersji standardowej  
o – opcja tj. ponadstandardowe  
wyposażenie palnika

\* bardzo dobry i trwały wymiennik  
stalowy kotła został skonstruowany  
zgodnie z definicją 3T (time, turbulator,  
temperature).

\*\* przy zamontowaniu modułu  
dodatkowego 1–16 obwodów  
grzewczych (grzejniki lub ogrzewanie  
podłogowe)

# Warmet 200 Ceramik

z automatyką  
Lexus 4



modele [ kW ]

18 25 32



Lexus 4



## Cena kotła

MODEL KOTŁA	CENA BRUTTO KATALOGOWA
18 kW	4 800 zł
25 kW	5 100 zł
32 kW	5 910 zł

### Wyposażenie ponadstandardowe

- drzwiczki lewe - 300,00 zł brutto
- ruchomy ruszt - 18 kW - 200,00 zł brutto  
25 kW - 200,00 zł brutto  
32 kW - 250,00 zł brutto
- regulator pokojowy programowalny - 210,00 zł brutto
- regulator pokojowy programowalny bezprzewodowy - 365,00 zł brutto
- sterowanie zaworem mieszającym - 650,00 zł brutto
- sterowanie układem z dodatkowymi 2 zaworami mieszającymi do max. 16 szt. - 650,00 zł brutto
- O.P. - otwór na palnik - 100,00 zł brutto

\* moc urządzenia należy dobrać według zapotrzebowania ciepłego budynku

\*\* wysokość pomieszczeń - 2,5 m



cennik

# Specyfikacja

Wyposażenie standardowe i ponadstandardowe kotła

TYP	W200 18 kW	W200 25 kW	W200 32 kW
zakres mocy [kW]	5,6–18,5	7,7–25,5	9,6–32
powierzchnia budynku [m <sup>2</sup> ]	140–250	190–340	150–400
<b>RODZAJE PALIW</b>			
drewno	S	S	S
zrębki	S	S	S
węgiel	S	S	S
miał	S	S	S
<b>WYMIENNIK PIONOWY KOTŁA</b>			
stal kotłowa P265GH	S	S	S
zasyp skośny	S	S	S
wymiennik pionowy	S	S	S
ilość ciągów wymiennika	3	3	3
komora ceramiczna	S	S	S
rozdziel powietrza na pierwotne i wtórne	S	S	S
wodny ruszt do spalania drewna	S	S	S
konstrukcja wymiennika *	3t	3t	3t
możliwość podłączenia w system zamknięty	S	S	S
drzwiczki lewe	O	O	O
podawanie powietrza za pomocą wentylatora	S	S	S
umieszczenie wentylatora lewy/prawy	S	S	S
umieszczenie wyczystki wymiennika lewy/prawy	S	S	S
ruchomy ruszt	O	O	O
regulowana kłapa górnego-dolnego spalania	S	S	S
kłapa ułatwiająca rozpalanie	S	S	S
podwójnie izolowane dno kotła	S	S	S
duża komora załadownicza	S	S	S
duży popielnik	S	S	S
<b>WYPOSAŻENIE AUTOMATYKI</b>			
czujnik kotła	S	S	S
czujnik zabezpieczenia termicznego kotła	S	S	S
regulator pokojowy programowalny	O	O	O
regulator pokojowy programowalny bezprzewodowy	O	O	O
czujnik c.w.u.	S	S	S

TYP	W200 18 kW	W200 25 kW	W200 32 kW
<b>MOŻLIWOŚCI AUTOMATYKI – STEROWANIE</b>			
sterowanie wentylatorem ciśnieniowym	s	s	s
sterowanie pompą c.o.	s	s	s
sterowanie pompą c.w.u.	s	s	s
sterowanie pompą ogrzewania podłogowego	s	s	s
sterowanie zaworem mieszającym**	o	o	o
<b>SYSTEMY W AUTOMATYCE</b>			
modulacja dmuchawy	s	s	s
pcw – priorytet ciepłej wody użytkowej	s	s	s
przedmuchy	s	s	s
rozpalanie	s	s	s
wygaszanie	s	s	s
sterowanie 3 pompami	s	s	s
identyfikacja alarmów	s	s	s
testowanie wyjść	s	s	s
testowanie wejść	s	s	s
języki – wielojęzyczny	s	s	s
<b>MODUŁY DODATKOWE</b>			
sterowanie układem z dodatkowymi 2 zaworami mieszającymi do maks. 16 szt.	o	o	o
<b>DOSTAWA</b>			
transport pod wskazany adres	s	s	s
czas dowozu do 24 h	s	s	s
<b>GWARANCJA / ilość lat</b>			
na szczelność korpusu kotła	5	5	5
na mechanikę i automatykę	2	2	2
przedłużenie gwarancji na automatykę i mechanikę	2	2	2

Aktualne ceny wyposażenia ponadstandardowego dostępne u producenta.

## Legenda

s – wyposażenie w wersji standardowej  
o – opcja tj. ponadstandardowe wyposażenie palnika

\* bardzo dobry i trwały wymiennik stalowy kotła został skonstruowany zgodnie z definicją 3T (time, turbulator, temperature).

\*\* przy zamontowaniu modułu dodatkowego 1–16 obwodów grzewczych (grzejniki lub ogrzewanie podłogowe)



cennik

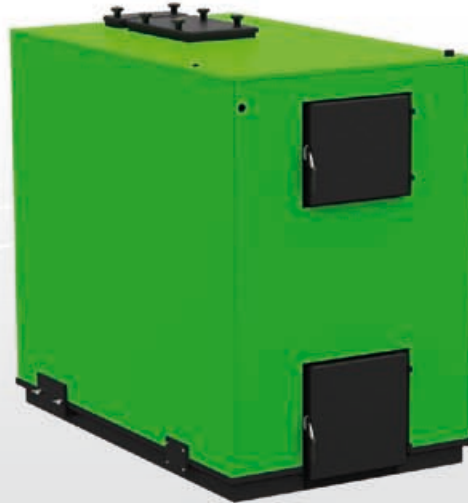
# Warmet SDS Ceramik

z automatyką  
Lexus 4



modele [ kW ]

14	36	41	46	52	57
69	80	92	103	115	



paliwa	drewno	brykiet	zrębki	węgiel	groszek węglowy	7/24 serwis fabryczny	P265 GH stal kotłowa	> 80% sprawność kotła	5 lat 5 lat +2 lata przedłużenia gwarancji
--------	--------	---------	--------	--------	-----------------	--------------------------	-------------------------	--------------------------	---

## Cena kotła

MODEL KOTŁA	CENA BRUTTO KATALOGOWA
14 kW	4300 zł
36 kW	6500 zł
41 kW	7470 zł
46 kW	8100 zł
52 kW	8390 zł
57 kW	8710 zł
69 kW	11 250 zł
80 kW	13 790 zł
92 kW	16 290 zł
103 kW	17 940 zł
115 kW	19 380 zł

### Wyposażenie ponadstandardowe

- drzwiczki lewe - 300,00 zł brutto
- ruchomy ruszt - 14 kW - 200,00 zł brutto
- regulator pokojowy programowalny - 210,00 zł brutto
- regulator pokojowy programowalny bezprzewodowy - 365,00 zł brutto
- sterowanie zaworem mieszającym - 650,00 zł brutto
- sterowanie układem z dodatkowymi 2 zaworami mieszającymi do max. 16 szt. - 650,00 zł brutto



\* moc urządzenia należy dobrać według zapotrzebowania ciepłego budynku  
\*\* wysokość pomieszczeń - 2,5 m

# Specyfikacja

Wyposażenie standardowe i ponadstandardowe kotła

TYP	WSDS:	14 kW	36 kW	41 kW	46 kW	52 kW	57 kW	69 kW	80 kW	92 kW	103 kW	115 kW
powierzchnia budynku [m <sup>2</sup> ]		60– 190	270– 490	300– 550	340– 620	390– 690	420– 760	510– 920	590– 1050	680– 1230	760– 1370	850– 1530
<b>RODZAJE PALIW</b>												
drewno		S	S	S	S	S	S	S	S	S	S	S
zrębki		S	S	S	S	S	S	S	S	S	S	S
węgiel		S	S	S	S	S	S	S	S	S	S	S
miał		S	S	S	S	S	S	S	S	S	S	S
<b>WYMIENNIK PIONOWY KOTŁA</b>												
stal kotłowa P265GH		S	S	S	S	S	S	S	S	S	S	S
zasyp z góry		S	S	S	-	-	-	-	-	-	-	-
zasyp z przodu		-	-	-	S	S	S	S	S	S	S	S
wymiennik pionowy		S	S	S	S	S	S	S	S	S	S	S
ilość ciągów wymiennika		3	3	4	4	4	4	4	4	4	4	4
komora ceramiczna		S	S	S	S	S	S	S	S	S	S	S
rozdziel powietrza												
na pierwotne i wtórne		S	S	S	S	S	S	S	S	S	S	S
wodny ruszt do spalania drewna		S	S	S	S	S	S	S	S	S	S	S
konstrukcja wymiennika *		3t	3t	3t	3t	3t	3t	3t	3t	3t	3t	3t
możliwość podłączenia												
w system zamknięty		S	S	S	S	S	S	S	S	S	S	S
drzwiczki lewe		O	O	O	O	O	O	O	O	O	O	O
podawanie powietrza												
za pomocą wentylatora		S	S	S	S	S	S	S	S	S	S	S
umiejscowienie wentylatora												
lewy/prawy		S	S	S	S	S	S	S	S	S	S	S
umiejscowienie wyczystki												
wymiennika lewy/prawy		S	S	S	S	S	S	S	S	S	S	S
ruchomy ruszt		O	-	-	-	-	-	-	-	-	-	-
regulowana kłapa												
górnego-dolnego spalania		S	S	S	S	S	S	S	S	S	S	S
klapa ułatwiająca rozpalenie		S	S	S	S	S	S	S	S	S	S	S
podwójnie izolowane dno kotła		S	-	-	-	-	-	-	-	-	-	-
duża komora załadownicza		S	S	S	S	S	S	S	S	S	S	S
duży popielnik		S	S	S	S	S	S	S	S	S	S	S
<b>WYPOSAŻENIE AUTOMATYKI</b>												
czujnik kotła		S	S	S	S	S	S	S	S	S	S	S
czujnik zabezpieczenia												
termicznego kotła		S	S	S	S	S	S	S	S	S	S	S
regulator pokojowy programowalny		O	O	O	O	O	O	O	O	O	O	O
regulator pokojowy programowalny												
beprzewodowy		O	O	O	O	O	O	O	O	O	O	O
czujnik c.w.u.		S	S	S	S	S	S	S	S	S	S	S

cennik

TYP	WSDS:	14 kW	36 kW	41 kW	46 kW	52 kW	57 kW	69 kW	80 kW	92 kW	103 kW	115 kW
<b>MOŻLIWOŚCI AUTOMATYKI – STEROWANIE</b>												
sterowanie wentylatorem ciśnieniowym		s	s	s	s	s	s	s	s	s	s	s
sterowanie pompą c.o.		s	s	s	s	s	s	s	s	s	s	s
sterowanie pompą c.w.u.		s	s	s	s	s	s	s	s	s	s	s
sterowanie pompą ogrzewania podłogowego		s	s	s	s	s	s	s	s	s	s	s
sterowanie zaworem mieszającym **		o	o	o	o	o	o	o	o	o	o	o
<b>SYSTEMY W AUTOMATYCE</b>												
modulacja dmuchawy		s	s	s	s	s	s	s	s	s	s	s
pcw – priorytet ciepłej wody użytkowej		s	s	s	s	s	s	s	s	s	s	s
przedmuchy		s	s	s	s	s	s	s	s	s	s	s
rozpalanie		s	s	s	s	s	s	s	s	s	s	s
wygaszanie		s	s	s	s	s	s	s	s	s	s	s
sterowanie 3 pompami		s	s	s	s	s	s	s	s	s	s	s
identyfikacja alarmów		s	s	s	s	s	s	s	s	s	s	s
testowanie wyjść		s	s	s	s	s	s	s	s	s	s	s
testowanie wejść		s	s	s	s	s	s	s	s	s	s	s
języki – wielojęzyczny		s	s	s	s	s	s	s	s	s	s	s
<b>MODUŁY DODATKOWE</b>												
sterowanie układem z dodatkowymi 2 zaworami mieszającymi do maks. 16 szt.		o	o	o	o	o	o	o	o	o	o	o
<b>DOSTAWA</b>												
transport pod wskazany adres		s	s	s	s	s	s	s	s	s	s	s
czas dowozu do 24 h		s	s	s	s	s	s	s	s	s	s	s
<b>GWARANCJA / ilość lat</b>												
na szczelność korpusu kotła		5	5	5	5	5	5	5	5	5	5	5
na mechanikę i automatykę		2	2	2	2	2	2	2	2	2	2	2
przedłużenie gwarancji na automatykę i mechanikę		2	2	2	2	2	2	2	2	2	2	2

Aktualne ceny wyposażenia ponadstandardowego dostępne u producenta.

## Legenda

s – wyposażenie w wersji standardowej  
o – opcja tj. ponadstandardowe wyposażenie palnika

\* bardzo dobry i trwały wymiennik stalowy kotła został skonstruowany zgodnie z definicją 3T (time, turbulator, temperature).

\*\* przy zamontowaniu modułu dodatkowego 1–16 obwodów grzewczych (grzejniki lub ogrzewanie podłogowe)

# Warmet PK Ceramik

piecokuchnia





ecospalanie

modele [ kW ]

13



paliwa			7/24	P265 GH	> 80%	3 lata
	drewno	węgiel	serwis fabryczny	stal kotłowa	sprawność kotła	3 lata gwarancji

## Cena kotła

MODEL KOTŁA	CENA BRUTTO KATALOGOWA
13 kW	2500 zł



cennik

# Specyfikacja

Wyposażenie standardowe i ponadstandardowe kotła

TYP	PK 13 kW
powierzchnia budynku [m <sup>2</sup> ]	40-150
<b>RODZAJE PALIW</b>	
drewno	s
węgiel	s
<b>WYMIENNIK PIONOWY KOTŁA</b>	
stal kotłowa P265GH	s
zasyp z przodu	s
wymiennik pionowy	s
ilość ciągów wymiennika	3
komora ceramiczna	s
rozdziel powietrza na pierwotne i wtórne	s
wodny ruszt do spalania drewna	s
konstrukcja komory spalania *	s
możliwość podłączenia w system zamknięty	s
drzwiczki lewe	o
regulowana kłapa górno-dolnego spalania	s
podwójnie izolowane dno kotła	s
duża komora załadownicza	s
duży popielnik	s
<b>DOSTAWA</b>	
transport pod wskazany adres	s
czas dowozu do 24 h	s
<b>GWARANCJA / ilość lat</b>	
na szczelność korpusu kotła	3
na mechanikę	o

Aktualne ceny wyposażenia ponadstandardowego dostępne u producenta.

## Legenda

s – wyposażenie w wersji standardowej  
o – opcja tj. ponadstandardowe wyposażenie palnika

\* bardzo dobry i trwały wymiennik stalowy kotła został skonstruowany zgodnie z definicją 3T (time, turbulator, temperature).

# Zbiorniki

standardowy,  
powiększony,  
oraz tonowy

standardowy – 305 L  
powiększony – 485 L  
tonowy – 1386 L



ecoSpalanie

modele [ L ]

305 485 1386



opis

7/24

H25N2052

3 lata

serwis  
fabryczny

stal  
ocynkowana

3 lata  
gwarancji

## Cena zbiornika

MODEL ZBIORNIKA	CENA BRUTTO KATALOGOWA
305 L	799 zł
485 L	998 zł
1386 L	3200 zł

nagrody

## Nagrody

### Palnik Platinum Bio



Międzynarodowe Targi Szczecińskie ENERGA 2009 - 12-14 marzec 2009



Komisja na Pellets-Expo doceniła nasz palnik Platinum Bio



Nagroda główna na Międzynarodowych Targach w Szczecinie



Nagroda główna na targach w Olsztynie w 2010 roku



Wyróżnienie specjalne za kocioł Mini Bio oraz palnik Platinum Bio na targach w Lublinie



Wyróżnienie specjalne zdobyte na targach w Modrze

### Pellets Fuzzy Logic 2



Wyróżnienie XI Międzynarodowych Targów Energetyki ENEX VI Kielce, 04-06 marzec 2008r.



Wyróżniony Produkt targów TARBUD Wrocław, 07-09 marzec 2008r.



Medal Wyróżniony Wyrób Międzynarodowych Targów Szczecińskich ENERGA Szczecin, 14-16 marzec 2008r.



NAGRODA GŁÓWNA Najlepszy Wyrób Międzynarodowych Targów OLTARBUD-E Olsztyn, 28-30 marzec 2008r.



NAGRODA GŁÓWNA w kategorii Materiały Instalacyjne MURATOR-EXPO Warszawa, 18-20 kwiecień 2008r.



Nominacja do ZŁOTEGO MEDALU Międzynarodowe Targi Instalacyjne INSTALACJE Poznań, 22-25 kwiecień 2008r.



ZŁOTY MEDAL na Międzynarodowych Targach AGRORUS 2008 Sankt-Petersburgu, Rosja, 22 - 27 sierpnia 2008



Wyróżnienie



Wyróżnienie przyznane przez komisję konkursową targów LUBDOM



I miejsce - VII Międzynarodowe PELLETS - EXPO & BRYKIET - EXPO 2009

### Mini Bio



Międzynarodowe Targi w Poznaniu INSTALACJE 2010 "ACANTHUS AUREUS"



Nominacja 2010 na Międzynarodowych Targach w Poznaniu "INSTALACJE 2010"



Wyróżnienie specjalne na targach w Lublinie



"Złota ciupaga" Nagroda główna zdobyta w Nowym Targu



Wyróżnienie na targach "OLTARBUD-E"

### Maxi Bio



I MIEJSCE IX Międzynarodowych Targów PELLETS-EXPO & BRYKIET-EXPO Bydgoszcz 03 czerwca 2011

Więcej nagród za poszczególne produkty na stronie [www.kostrzewa.com.pl](http://www.kostrzewa.com.pl)

# Kontakt

**Adres:**

P.P.H.KOSTRZEWA sp.j.  
ul. Przemysłowa 1  
11-500 Giżycko  
Polska

NIP: 845-16-35-621  
REGON 790337354

**Sekretariat:**

tel. +48 87 428 53 51  
tel. +48 87 428 11 34  
tel./fax +48 87 428 31 75  
biuro@kostrzewa.com.pl

+48 512 441 725 ORANGE  
+48 607 896 028 PLUS GSM  
+48 668 482 346 T-MOBILE

**Internet:**

www.cenypaliw.eu  
www.pelet.info.pl

**Dział handlowy krajowy****Doradcy techniczni:**

dolnośląskie, małopolskie,  
opolskie, śląskie, świętokrzyskie  
tel. +48 510 116 220

tel. +48 87 428 53 51, wew. 32; 33  
tel. +48 87 428 11 34, wew. 32; 33  
dh33@kostrzewa.com.pl

kujawsko-pomorskie, lubuskie,  
łódzkie, pomorskie, wielkopolskie,  
zachodniopomorskie

tel. +48 513 198 457  
tel. +48 87 428 53 51, wew. 31  
tel. +48 87 428 11 34, wew. 31  
pr@kostrzewa.com.pl

lubelskie, mazowieckie, podkarpackie,  
podlaskie, warmińsko-mazurskie

tel. +48 513 198 459  
tel. +48 87 428 53 51, wew. 30  
tel. +48 87 428 11 34, wew. 30  
pr@kostrzewa.com.pl

**Dział handlowy zagraniczny****Doradca techniczny:**

tel. +48 510 116 220  
tel. +48 87 428 53 51, wew. 33  
tel. +48 87 428 11 34, wew. 33  
dh33@kostrzewa.com.pl  
export@kostrzewa.com.pl

**Dział części zamiennych:**

tel. +48 87 428 53 51, wew. 21  
tel. +48 87 428 11 34, wew. 21  
dc@kostrzewa.com.pl

**Dział zaopatrzenia:**

tel. +48 87 428 53 51, wew. 20  
tel. +48 87 428 11 34, wew. 20  
dz@kostrzewa.com.pl

**Dział serwisu:**

tel. +48 87 428 53 51, wew. 22  
tel. +48 87 428 11 34, wew. 22  
tel.kom.+48 510 116 240  
serwis@kostrzewa.com.pl

**Dział techniczny:**

tel. +48 87 428 53 51, wew. 23  
tel. +48 87 428 11 34, wew. 23  
tel.kom.+48 513 198 462  
dt@kostrzewa.com.pl